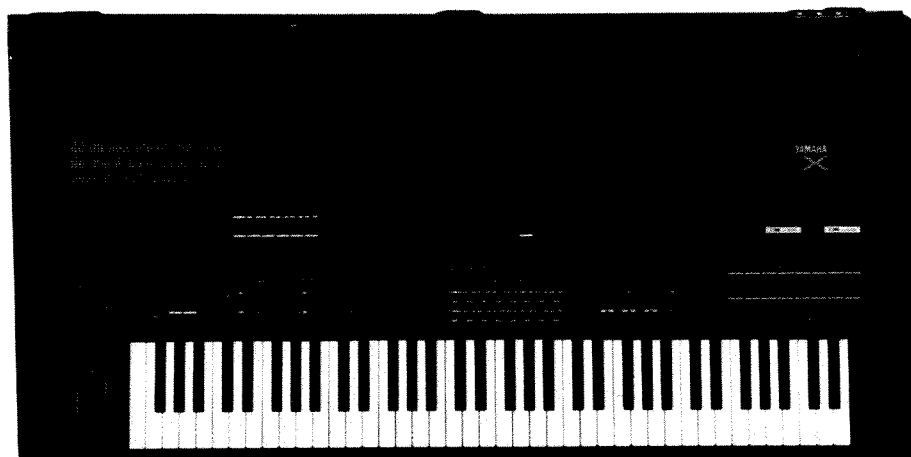


DIGITAL PROGRAMMABLE ALGORITHM SYNTHESIZER DX-1

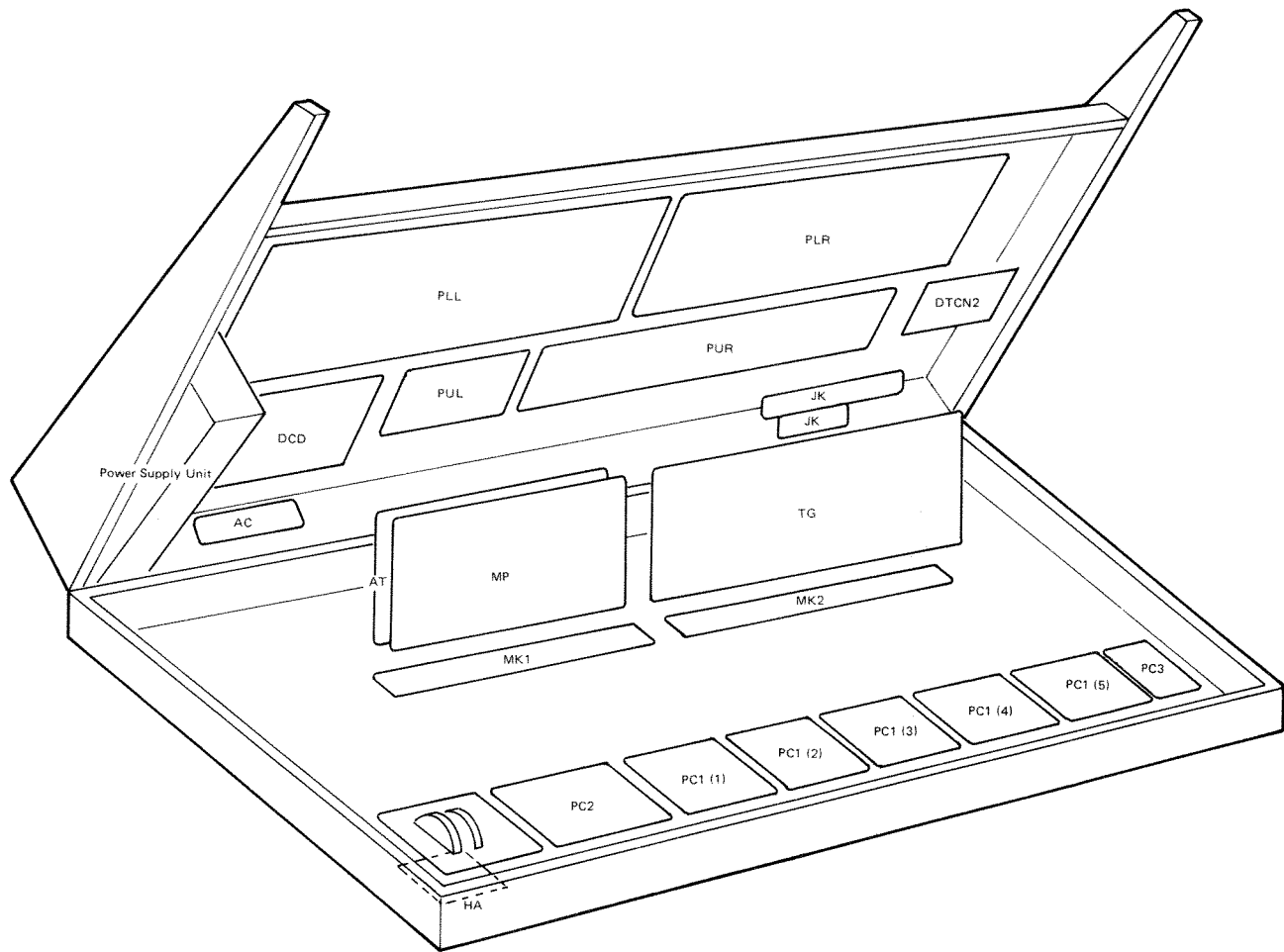
SERVICE MANUAL



CONTENTS (目次)

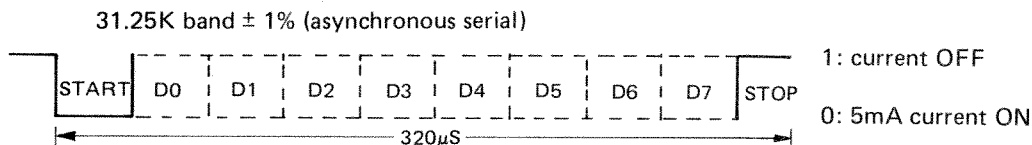
| | |
|--|----|
| UNIT LAYOUT (ユニットレイアウト)..... | 1 |
| SPECIFICATIONS (仕様)..... | 2 |
| PANEL LAYOUT (パネルレイアウト)..... | 4 |
| DX-1 MIDI SPECIFICATION..... | 6 |
| LSI DATA TABLE (LSI 端子機能表)..... | 11 |
| MP Circuit Board & Wiring | 14 |
| AT Circuit Board & Wiring | 16 |
| TG Circuit Board & Wiring | 18 |
| PLR Circuit Board & Wiring | 21 |
| PLL Circuit Board & Wiring | 24 |
| PUR Circuit Board & Wiring | 27 |
| PUL, JK/MIDI Circuit Board & Wiring | 30 |
| HA, DCD/AC Circuit Board & Wiring | 33 |
| PC1 Circuit Board & Wiring | 34 |
| PC2, PC3 Circuit Board & Wiring | 36 |
| DTCN2 Circuit Board & Wiring | 38 |
| PARTS LIST | |

UNIT LAYOUT (ユニットレイアウト)

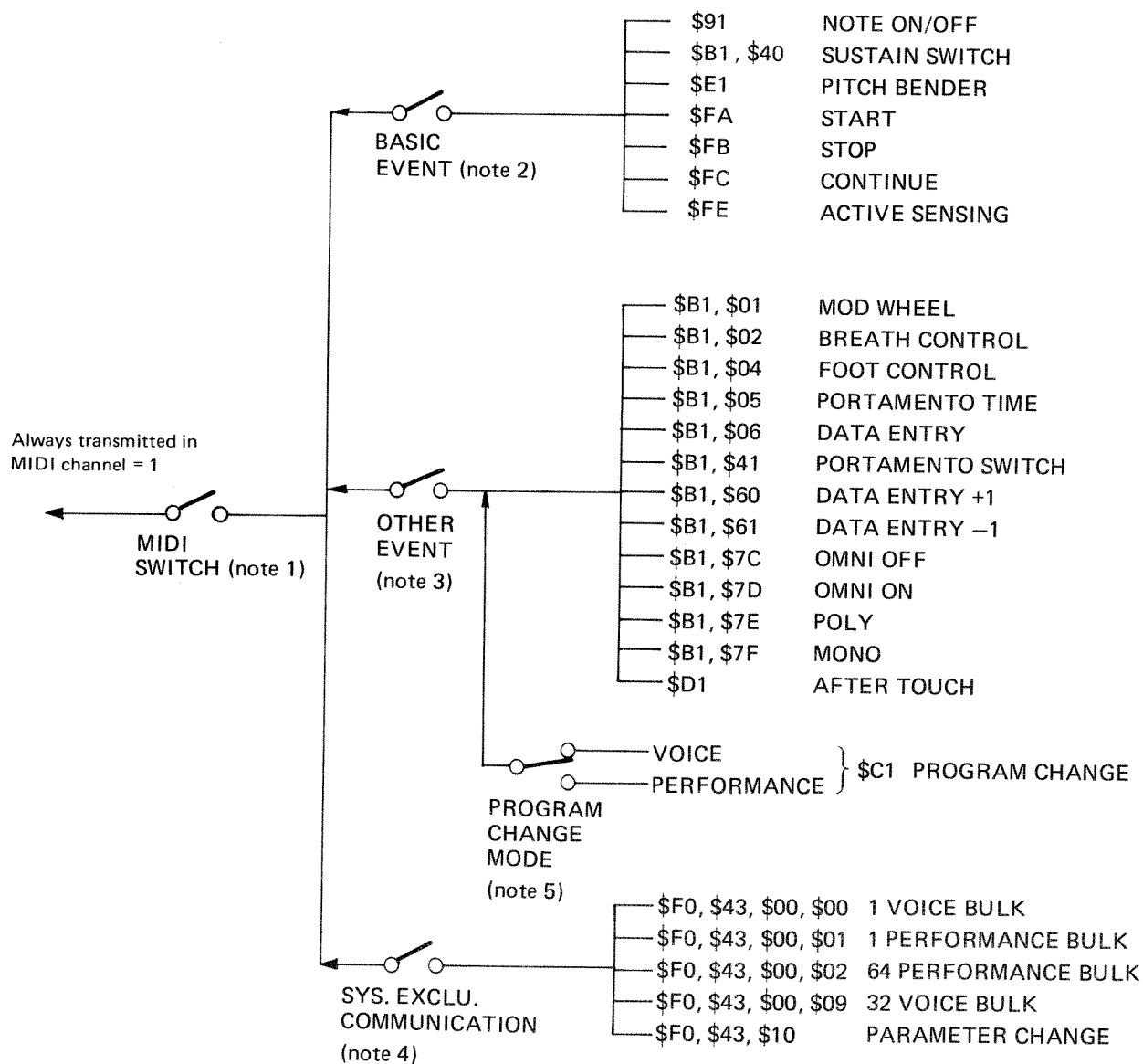


DX-1 MIDI SPECIFICATION

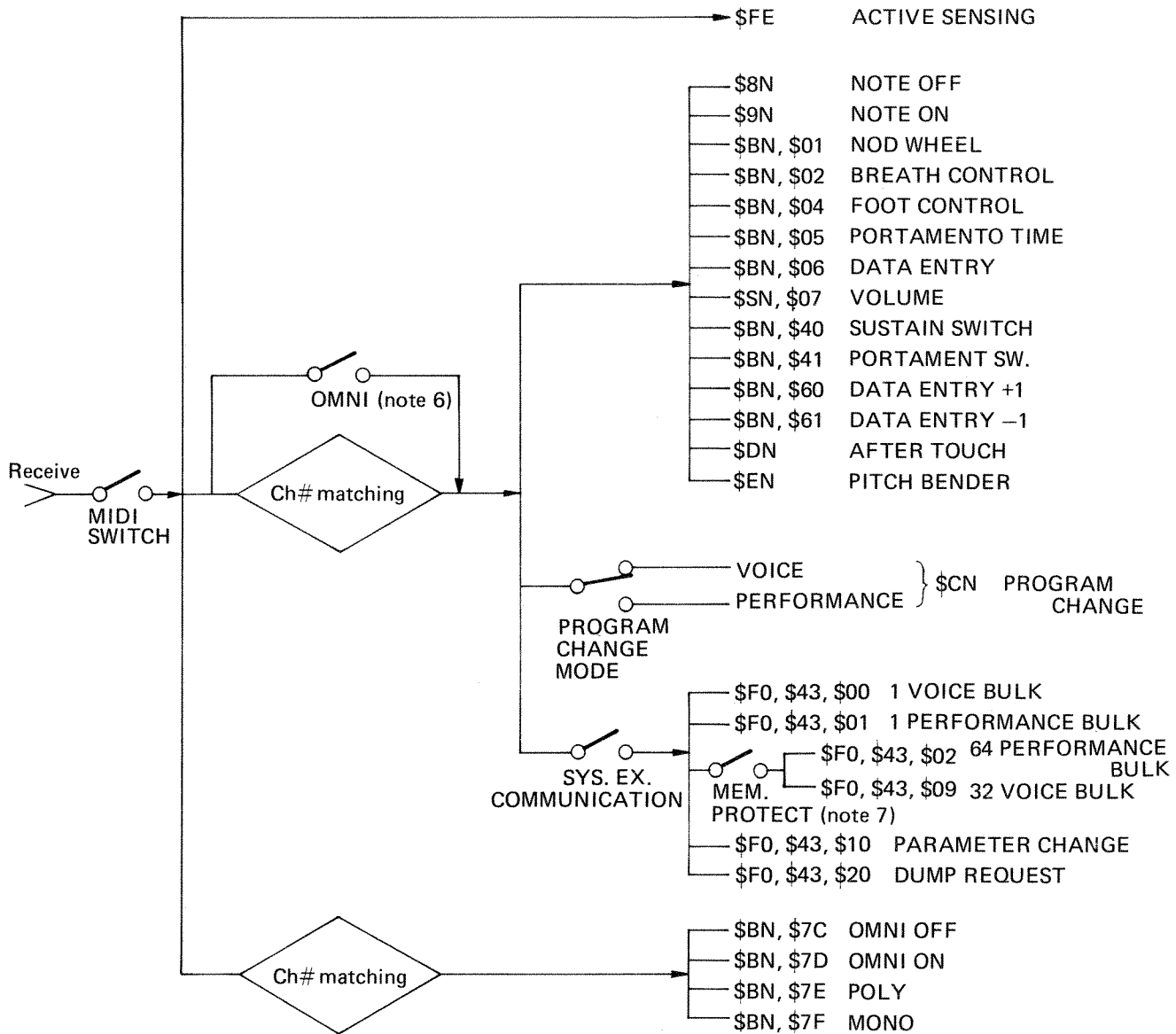
• Hardware



• Transmit data and conditions



● Receive data and conditions



N: Ch# data

● **Data format** (Tx ; transmit data, Rx; receive data)

1. Channel information

l o o o n n n n Key OFF (only Rx) (note 7)
 o k k k k k k k Key number (note 8)
 o v v v v v v v Key velocity (ignored)

 l o o l n n n n Key ON (note 7)
 o k k k k k k k Key number (note 8)
 o v v v v v v v Key velocity (note 9)

 l o l n n n n n Control change (note 7)
 o c c c c c c c Control number (note 10)
 o v v v v v v v Control value (note 10, 12)

 l l o o n n n n Program change (note 7)
 o p p p p p p p Program number (note 11)

 l l o l n n n n Channel pressure/after touch (note 7)
 o v v v v v v v Pressure value (note 12)

 l l l o n n n n Pitch bender
 o u u u u u u u Bender value LS byte (note 13)
 o v v v v v v v Bender value MS byte (note 13)

3. Real time information

l l l l l o l o Start (only Tx) (note 20)
 l l l l l o l l Continue (only Tx) (note 20)
 l l l l l l o o Stop (only Tx) (note 20)
 l l l l l l l o Active sensing clock (note 19)

● **Note**

- Function F15 JOB1 MIDI
- Function F15 JOB2 STAT SUBJOB1
- Function F15 JOB2 STAT SUBJOB2
- Function F15 JOB2 STAT SUBJOB3
- Function F15 JOB2 STAT SUBJOB5
- Function F15 JOB2 STAT SUBJOB4 (A or B)
- Tx; n n n n = 0 (Ch1)
Rx; $0 \leq n n n n \leq 15$ (Ch1 ~ Ch16)
- Tx; $28 \leq k k k k k k k k \leq 100$ (E0 ~ E6)
Rx; $0 \leq k k k k k k k k \leq 127$ (C2 ~ C8)
- v v v v v v v = 0 (Key OFF)
 $l \leq v v v v v v v \leq 127$ (ppp ~ fff)
-

| cccccc | Controller & Switch | vvvvvv |
|--------|------------------------|----------------------------------|
| 1 | Modulation wheel | 0 ~ 127 |
| 2 | Breath controller | 0 ~ 127 |
| 4 | Foot controller | 0 ~ 127 |
| 5 | Portamento time | 0 ~ 127 |
| 6 | Data entry | 0 ~ 127 |
| 7 | Volume (only Rx) | 0 ~ 127 (effective for MS 3 bit) |
| 64 | Sustain foot switch | 0, 127 |
| 65 | Portamento foot switch | 0, 127 |
| 96 | Data increment (+1) | 127 |
| 97 | Data decrement (-1) | 127 |
| 124 | Omni mode off | 0 |
| 125 | Omni mode on | 0 |
| 126 | Mono mode on | 1 |
| 127 | Poly mode on | 0 |

2. System exclusive information

2-1. Bulk data (note 15)

l l l l o o o o Status = \$F0
 o l o o o o l l ID = \$43
 o o o n n n n n Channel number (note 7)
 o f f f f f f f Format number (note 14)
 o a a a a a a a Byte count MS byte (note 14)
 o b b b b b b b Byte count LS byte (note 14)
 o d d d d d d d Data 1st byte
 ()
 o d d d d d d d Data Xth byte (note 14)
 o e e e e e e e Check sum (note 16)
 l l l l o l l l EOX

2-2. Parameter change

l l l l o o o o Status = \$F0
 o l o o o o l l ID = \$43
 o o o l n n n n Channel number (note 7)
 o g g g g p p Parameter group number
 o p p p p p p p & parameter number (note 17)
 o d d d d d d d Data byte
 l l l l o l l l EOX

2-3. Dump request (only Rx) (note 18)

l l l l o o o o Status = \$F0
 o l o o o o l l ID = \$43
 o o l o n n n n Channel number (note 7)
 o f f f f f f f Format number (note 14)
 l l l l o l l l EOX

11. Program change mode = Voice

 $0 \leq p p p p p p p \leq 31$ (Voice memory A)

 $32 \leq p p p p p p p \leq 63$ (Voice memory B)

Program change mode = Performance

 $0 \leq p p p p p p p \leq 63$ (Performance memory)

12. Controller

 $0 \leq v v v v v v v \leq 127$ (min ~ max)

Switch

 $v v v v v v v = 0$ (OFF)

 $v v v v v v v = 127$ (ON)

13.

| | vvvvvvv | uuuuuuu |
|----|----------|-----------------|
| Tx | 0 ~ 64 | 0 |
| | 65 ~ 127 | 2·(vvvvvv - 64) |
| Rx | 0 ~ 127 | Ignored |

14.

| | ffffff | aaaaaaa bbbbbb | X |
|----------------|--------|----------------|-------|
| 1 voice | 0 | 155 | 155 |
| 32 voices | 9 | 4,096 | 4,096 |
| 1 performance | 1 | 94 | 94 |
| 64 performance | 2 | 4,096 | 4,096 |

15. **YES** ボタンを押しつつ、音色ボタンあるいはパフォーマンスボタンを選んだ時のみバルクダンプされる。Bulk data is send when voice or performance switch is selected at pushing **YES**.

16. データバイトをすべて加算し2の補数をとったもの

2's complement of the sum of all data bytes.

17. g g g g = 0 (Common DX voice parameter)

| pp pppppp | Parameter | ddddddd | pp pppppp | Parameter | ddddddd |
|--------------|--|---------|--------------|-----------------------|---------------------------|
| 0 | OP6 EG RATE 1 | 0 ~ 99 | 126 | PITCH EG RATE 1 | 0 ~ 99 |
| 1 | " RATE 2 | " | 127 | " RATE 2 | " |
| 2 | " RATE 3 | " | 128 | " RATE 3 | " |
| 3 | " RATE 4 | " | 129 | " RATE 4 | " |
| 4 | " LEVEL 1 | " | 130 | " LEVEL 1 | " |
| 5 | " LEVEL 2 | " | 131 | " LEVEL 2 | " |
| 6 | " LEVEL 3 | " | 132 | " LEVEL 3 | " |
| 7 | " LEVEL 4 | " | 133 | " LEVEL 4 | " |
| 8 | OP6 KEY BOARD LEVEL SCALE BREAK POINT | " | 134 | ALGORITHM SELECT | 0 ~ 31 |
| 9 | " LEFT DEPTH | " | 135 | FEED BACK | 0 ~ 7 |
| 10 | " RIGHT DEPTH | " | 136 | OSCILLATOR SYNC | 0 ~ 1 |
| 11 | " LEFT CURVE | 0 ~ 3 | 137 | LFO SPEED | 0 ~ 99 |
| 12 | " RIGHT CURVE | " | 138 | " DELAY | " |
| 13 | OP6 KEY BOARD RATE SCALING | 0 ~ 7 | 139 | " PMD | " |
| 14 | OP6 MOD SENSITIVITY AMPLITUDE | 0 ~ 3 | 140 | " AMD | " |
| 15 | OP6 OPERATOR KEY VELOCITY SENSITIVITY | 0 ~ 7 | 141 | LFO SYNC | 0 ~ 1 |
| 16 | OP6 OPERATOR OUTPUT LEVEL | 0 ~ 99 | 142 | " WAVE | 0 ~ 4 |
| 17 | OP6 OSCILLATOR MODE | 0 ~ 1 | 143 | MOD SENSITIVITY PITCH | 0 ~ 7 |
| 18 | OP6 OSCILLATOR FREQUENCY COARSE | 0 ~ 31 | 144 | TRANSPOSE | 0 ~ 48 |
| 19 | " FINE | 0 ~ 99 | 145 | VOICE NAME 1 | ASCII |
| 20 | DETUNE | 0 ~ 14 | 146 | VOICE NAME 2 | ASCII |
| 21 | | | 147 | VOICE NAME 3 | ASCII |
| 22 | | | 148 | VOICE NAME 4 | ASCII |
| 23 | | | 149 | VOICE NAME 5 | ASCII |
| 24 | | | 150 | VOICE NAME 6 | ASCII |
| 25 | | | 151 | VOICE NAME 7 | ASCII |
| 26 | | | 152 | VOICE NAME 8 | ASCII |
| 27 | | | 153 | VOICE NAME 9 | ASCII |
| 28 | | | 154 | VOICE NAME 10 | ASCII |
| 29 | | | 155 | OPERATOR ON/OFF | D6 D5 D4 D3 D2 D1 D0 |
| 30 | | | | 0 = OFF, 1 = ON | 0 OP1 OP2 OP3 OP4 OP5 OP6 |

g g g g g = 1 (DX1 Function parameter)

| pp ppppppp | Parameter | ddddddd | pp ppppppp | Parameter | ddddddd |
|---------------|--|---------|---------------|-------------------------------|---------|
| 1 | SOURCE SELECT | 0 ~ 15 | 19 | KIAT OP2 SENSITIVITY | 0 ~ 15 |
| 2 | POLY/MONO | 0 ~ 1 | 20 | KIAT OP3 " | " |
| 3 | PITCH BENDER RANGE | 0 ~ 12 | 21 | KIAT OP4 " | " |
| 4 | PITCH BENDER STEP | " | 22 | KIAT OP5 " | " |
| 5 | PORTAMENTO TIME | 0 ~ 99 | 23 | KIAT OP6 " | " |
| 6 | PORTAMENTO/GLISSANDO SELECT | 0 ~ 1 | 24 | KIAT DECAY RATE | 0 ~ 99 |
| 7 | PORTAMENTO MODE | " | 25 | KIAT RELEASE RATE | " |
| 8 | PORTAMENTO PEDAL AND KNOB ASSIGN | " | 26 | AUDIO OUTPUT LEVEL ATTENUATOR | 0 ~ 7 |
| 9 | MODULATION WHEEL SENSITIVITY | 0 ~ 15 | 27 | PROGRAM OUTPUT | 0 ~ 1 |
| 10 | MODULATION WHEEL ASSIGN | 0 ~ 7 | 28 | SUSTAIN PEDAL | " |
| 11 | FOOT CONTROLLER SENSITIVITY | 0 ~ 15 | 29 | PERFORMANCE KEY SHIFT | 0 ~ 48 |
| 12 | FOOT CONTROLLER ASSIGN | 0 ~ 7 | 30 | KEY ASSIGN MODE | 0 ~ 2 |
| 13 | AFTER TOUCH SENSITIVITY | 0 ~ 15 | 31 | VOICE MEMORY SELECTOR FLAG | 0 ~ 1 |
| 14 | AFTER TOUCH ASSIGN | 0 ~ 7 | 32 | DUAL MODE DETUNE | 0 ~ 15 |
| 15 | BREATH CONTROLLER SENSITIVITY | 0 ~ 15 | 33 | SPLIT POINT | 0 ~ 99 |
| 16 | BREATH CONTROLLER ASSIGN | 0 ~ 7 | 34 | PERFORMANCE NAME 1 | ASCII |
| 17 | KEY INDIVIDUAL AFTER TOUCH SENSITIVITY | 0 ~ 15 | 63 | PERFORMANCE NAME 30 | |
| 18 | KIAT OP 1 SENSITIVITY | " | | | |

18. ダンプリクエストを受信すると、フォーマットナンバーに対応するバルクデータを送信する。

If dump request is received, bulk data which correspond with format number is transmitted.

19. Tx; アクティブセンシングクロックは83mS毎に送信される。

Active sensing clock is continuously output at 83mS intervals.

Rx; 333mS以上の間、本クロックあるいは他のいかなる MIDI データを受信しなかった場合、受信不良が発生したと判断し本体で発音中のすべての音を消す。

If the clock or the other MIDI data is interrupted for more than 333mS, DX1 assumes that transmitter power is off or the line has been disconnected, and stops note output.

20. Function F16 JOB1 SEQ CONTROL

LSI DATA TABLE (LSI端子機能表)

YM21219 EGS (Envelope Generator-S)

| PIN NO. | NAME | I/O | FUNCTION | PIN NO. | NAME | I/O | FUNCTION |
|---------|-----------------|-----|-----------------------------------|---------|------|-----|---|
| 1 | V _{ss} | I | Ground | 33 | F8 | O | Frequency data (to OPS) |
| 2 | IC | I | Initial clear | 34 | F9 | O | |
| 3 | SY | I | Syncro pulse | 35 | F10 | O | |
| 4 | CE | I | Chip enable | 36 | F11 | O | |
| 5 | WR | I | Read and write control | 37 | F12 | O | Non connection |
| 6 | A0 | I | Address buses (8 bits) | 38 | F13 | O | |
| 7 | A1 | I | | 39 | F14 | O | |
| 8 | A2 | I | | 40 | — | — | |
| 9 | A3 | I | Data buses (8 bits) | 41 | EC1 | O | Envelope data (to OPS) |
| 10 | A4 | I | | 42 | EC2 | O | |
| 11 | A5 | I | | 43 | EC3 | O | |
| 12 | A6 | I | | 44 | EC4 | O | |
| 13 | A7 | I | Frequency data (to OPS) | 45 | EC5 | O | Non connection |
| 14 | D0 | I/O | | 46 | EC6 | O | |
| 15 | D1 | I/O | | 47 | EC7 | O | |
| 16 | D2 | I/O | | 48 | EC8 | O | |
| 17 | — | — | Frequency data (to OPS) | 49 | EC9 | O | Non connection |
| 18 | D3 | I/O | | 50 | EC10 | O | |
| 19 | D4 | I/O | | 51 | EC11 | O | |
| 20 | D5 | I/O | | 52 | EC12 | O | |
| 21 | D6 | I/O | Frequency data (to OPS) | 53 | — | — | Non connection |
| 22 | D7 | I/O | | 54 | — | — | |
| 23 | F1 | O | | 55 | — | — | |
| 24 | F2 | O | | 56 | — | — | |
| 25 | — | — | Frequency data (to OPS) | 57 | — | — | Non connection |
| 26 | F3 | O | | 58 | — | — | |
| 27 | F4 | O | | 59 | OE | I | |
| 28 | F5 | O | | 60 | KON | O | Output enable data in Key ON data output |
| 29 | F6 | O | Frequency data (to OPS) | 61 | NC | — | |
| 30 | F7 | O | | 62 | VDD | I | |
| 31 | VDD | I | | 63 | φ1 | I | |
| 32 | V _{ss} | I | DC supply (+5V) DC supply (0V) | 64 | φ2 | I | Master clock pulse input |

YM21280 OPS (Operator-S)

| PIN NO. | NAME | I/O | FUNCTION | PIN NO. | NAME | I/O | FUNCTION |
|---------|-----------------|-----|---------------------------------|---------|------|-----|---------------------------------|
| 1 | V _{ss} | I | DC supply (0V) | 33 | DA7 | O | Digital code for analog convert |
| 2 | D6 | I/O | Data buses | 34 | DA8 | O | |
| 3 | D7 | I/O | | 35 | DA9 | O | |
| 4 | DS | I | — | 36 | DA10 | O | |
| 5 | WR | I | Read write control | 37 | DA11 | O | Multiplex data |
| 6 | — | — | Non connection | 38 | DA12 | O | |
| 7 | — | — | | 39 | SF0 | O | |
| 8 | — | — | | 40 | SF1 | O | |
| 9 | SH1 | O | Sample and hold data | 41 | SF2 | O | Envelope data (from EGS) |
| 10 | SH2 | O | | 42 | SF3 | O | |
| 11 | SYNC | O | Frequency data (from EGS) | 43 | EC1 | I | |
| 12 | F1 | I | | 44 | EC2 | I | |
| 13 | F2 | I | | 45 | EC3 | I | Key ON data |
| 14 | F3 | I | | 46 | EC4 | I | |
| 15 | F4 | I | Frequency data (from EGS) | 47 | EC5 | I | |
| 16 | F5 | I | | 48 | EC6 | I | |
| 17 | V _{ss} | I | | 49 | EC7 | I | Non connection |
| 18 | F6 | I | | 50 | EC8 | I | |
| 19 | F7 | I | Frequency data (from EGS) | 51 | EC9 | I | |
| 20 | F8 | I | | 52 | EC10 | I | |
| 21 | F9 | I | | 53 | EC11 | I | Key ON data |
| 22 | F10 | I | | 54 | EC12 | I | |
| 23 | F11 | I | Frequency data (from EGS) | 55 | KON | I | |
| 24 | F12 | I | | 56 | D0 | I/O | |
| 25 | F13 | I | | 57 | D1 | I/O | Data buses |
| 26 | F14 | I | | 58 | D2 | I/O | |
| 27 | DA1 | O | Digital code for analog convert | 59 | D3 | I/O | |
| 28 | DA2 | O | | 60 | D4 | I/O | |
| 29 | DA3 | O | | 61 | D5 | I/O | DC supply (+5V) |
| 30 | DA4 | O | | 62 | VDD | I | |
| 31 | DA5 | O | Digital code for analog convert | 63 | φ1 | I | |
| 32 | DA6 | O | | 64 | φ2 | I | |

SPU3 (6303)

| PIN NO. | NAME | I/O | FUNCTION | PIN NO. | NAME | I/O | FUNCTION |
|---------|--------|-----|------------------------|---------|-------|-----|-----------------------------|
| 1 | Vss | I | DC Supply (0V) | 21 | VCC | I | DC supply (+5V) |
| 2 | XTAL | I | Crystal clock input | 22 | A15 | O | Address buses (LSB 8 bits) |
| 3 | EXTAL | I | | 23 | A14 | O | |
| 4 | NMI | I | | 24 | A13 | O | |
| 5 | IRQ | I | Non maskable interrupt | 25 | A12 | O | |
| 6 | RES | I | Reset control | 26 | A11 | O | |
| 7 | STBY | I | Standby mode control | 27 | A10 | O | Data buses or address buses |
| 8 | P20 | I/O | I/O port 2 | 28 | A9 | O | |
| 9 | P21 | I/O | | 29 | A8 | O | |
| 10 | P22 | I/O | | 30 | D7/A7 | I/O | |
| 11 | P23 | I/O | | 31 | D6/A6 | I/O | |
| 12 | P24 | I/O | I/O port 1 | 32 | D5/A5 | I/O | |
| 13 | A0/P10 | I/O | | 33 | D4/A4 | I/O | |
| 14 | A1/P11 | I/O | | 34 | D3/A3 | I/O | |
| 15 | A2/P12 | I/O | | 35 | D2/A2 | I/O | |
| 16 | A3/P13 | I/O | | 36 | D1/A1 | I/O | |
| 17 | A4/P14 | I/O | | 37 | D0/A0 | I/O | |
| 18 | A5/P15 | I/O | | 38 | R/W | I | Read or write control |
| 19 | A6/P16 | I/O | | 39 | AS | I | Address strobe |
| 20 | A7/P17 | I/O | | 40 | E | O | Enable clock output |

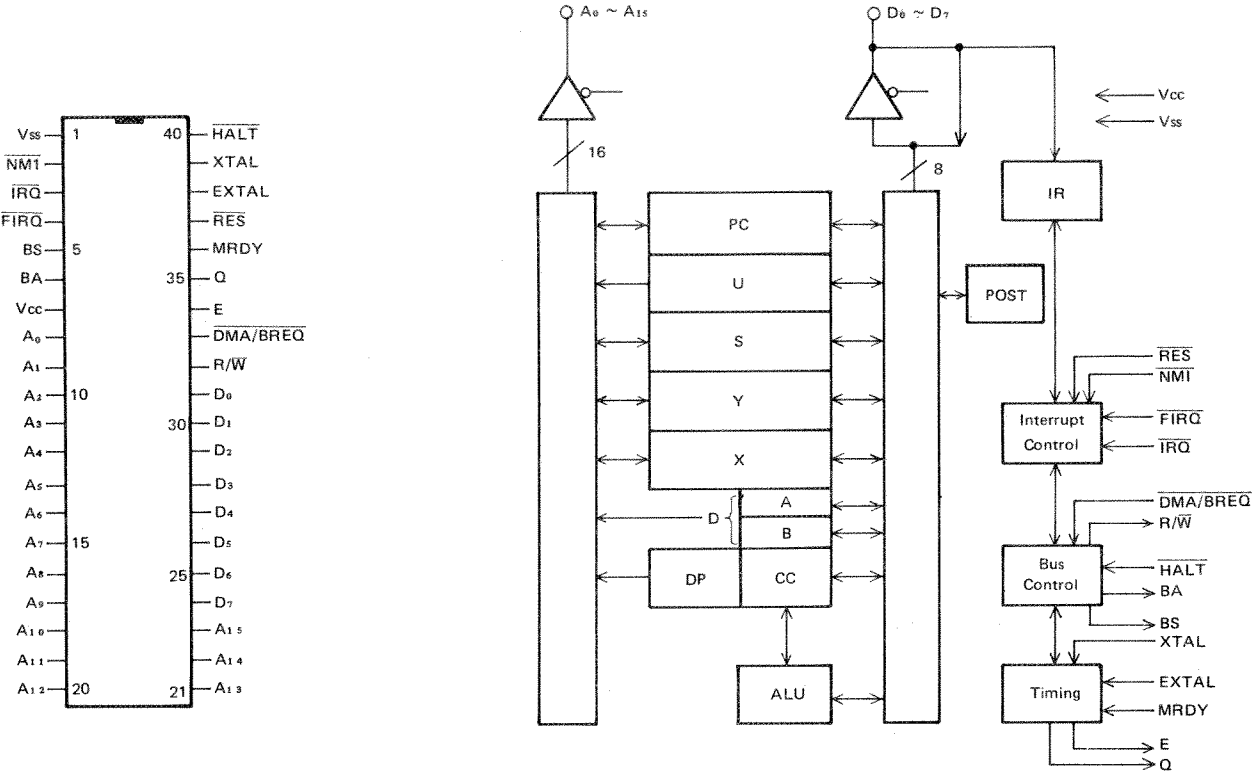
ACIC (MC68B50P)

| PIN NO. | NAME | I/O | FUNCTION | PIN NO. | NAME | I/O | FUNCTION |
|---------|---------|-----|------------------------------------|---------|------|-----|---------------------------------|
| 1 | Vss | I | DC supply (0V) | 13 | R/W | I | Read or write control data |
| 2 | RX Data | I | Receive data input | 14 | E | I | Enable |
| 3 | RX CLK | I | Receive clock | 15 | D7 | I/O | Data buses |
| 4 | TX CLK | I | Transmit clock | 16 | D6 | I/O | |
| 5 | RTS | O | Request to send to modem | 17 | D5 | I/O | |
| 6 | TX data | O | Transmit data | 18 | D4 | I/O | |
| 7 | IRQ | O | Interrupt to MPU | 19 | D3 | I/O | |
| 8 | CS0 | I | Chip select from MPU address lines | 20 | D2 | I/O | Data carrier detect from modem |
| 9 | CS2 | I | | 21 | D1 | I/O | |
| 10 | CS1 | I | | 22 | D0 | I/O | |
| 11 | RS | I | Register select | 23 | DCD | I | Clear to send signal from modem |
| 12 | VCC | I | DC supply (+5V) | 24 | CTS | I | |

ADC (M58990P-I)

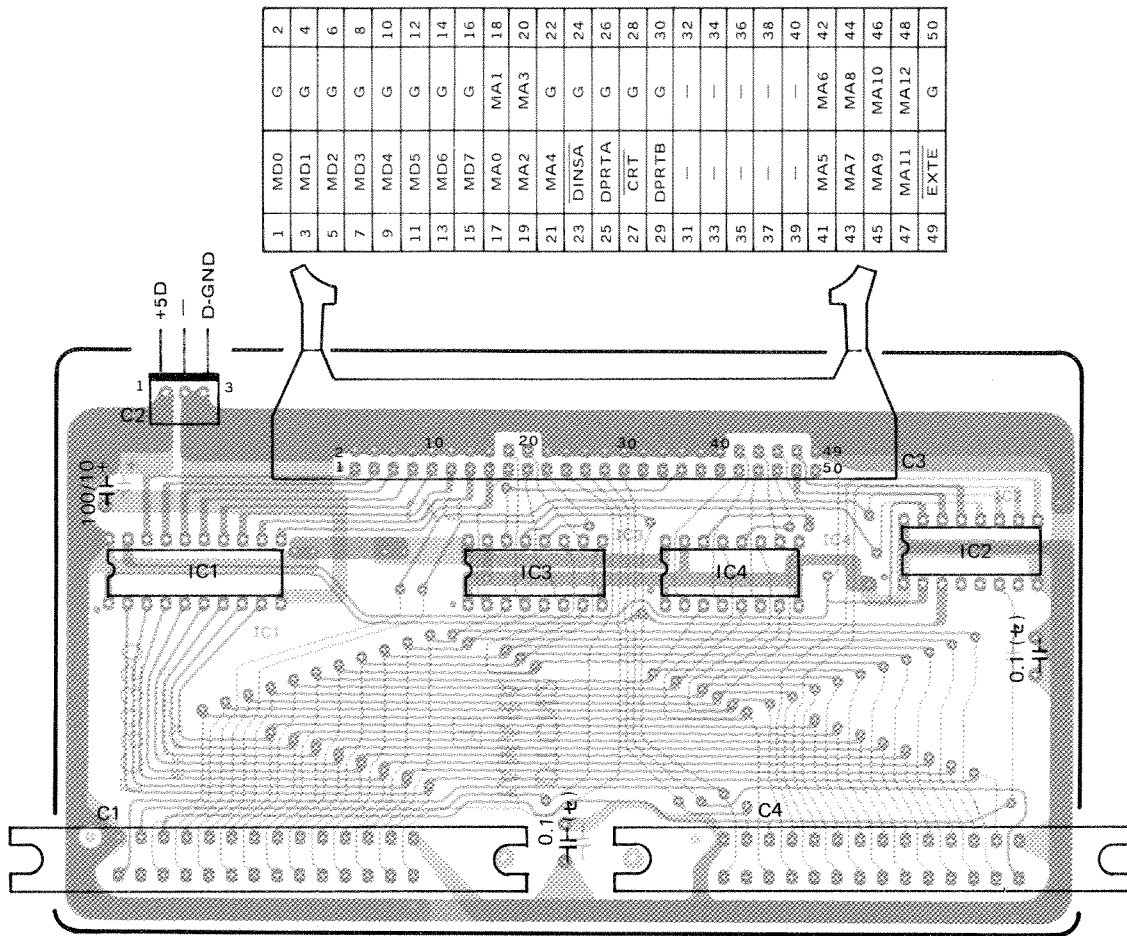
| PIN NO. | NAME | I/O | FUNCTION | PIN NO. | NAME | I/O | FUNCTION |
|---------|--------|-----|-------------------------------|---------|--------|-----|------------------------------|
| 1 | IN3 | I | Analog data in | 15 | 2-6 | O | Digital data output |
| 2 | IN4 | I | | 16 | REF(-) | - | Reference voltage (-) |
| 3 | IN5 | I | | 17 | 2-8 | O | Digital data output |
| 4 | IN6 | I | | 18 | 2-4 | O | |
| 5 | IN7 | I | | 19 | 2-3 | O | |
| 6 | START | I | Start data in | 20 | 2-2 | O | |
| 7 | EOC | O | End of conversion data output | 21 | 2-1 | O | Address latch enable data in |
| 8 | 2-5 | O | Digital data output | 22 | ALE | I | |
| 9 | OE | I | Output enable data in | 23 | ADD A | I | |
| 10 | CLK | I | Clock data in | 24 | ADD B | I | Address data in |
| 11 | Vcc | - | Supply power (+5V) | 25 | ADD C | I | |
| 12 | REF(+) | - | Reference voltage (+) | 26 | IN0 | I | Analog data in |
| 13 | GND | - | Supply power (0V) | 27 | IN1 | I | |
| 14 | 2-7 | O | Digital data output | 28 | IN2 | I | |

MPU, SPU1, SPU2, SPU4 (HD68B09)



DX-1

DTCN2 CIRCUIT BOARD & WIRING



| | | | |
|----|-------|------|----|
| 1 | MD0 | G | 2 |
| 3 | MD1 | G | 4 |
| 5 | MD2 | G | 6 |
| 7 | MD3 | G | 8 |
| 9 | MD4 | G | 10 |
| 11 | MD5 | G | 12 |
| 13 | MD6 | G | 14 |
| 15 | MD7 | G | 16 |
| 17 | MA0 | MA1 | 18 |
| 19 | MA2 | MA3 | 20 |
| 21 | MA4 | G | 22 |
| 23 | DINSA | G | 24 |
| 25 | DPRTA | G | 26 |
| 27 | CRT | G | 28 |
| 29 | DPRTB | G | 30 |
| 31 | — | — | 32 |
| 33 | — | — | 34 |
| 35 | — | — | 36 |
| 37 | — | — | 38 |
| 39 | — | — | 40 |
| 41 | MA5 | MA6 | 42 |
| 43 | MA7 | MA8 | 44 |
| 45 | MA9 | MA10 | 46 |
| 47 | MA11 | MA12 | 48 |
| 49 | EXTE | G | 50 |

C1

| Pin No. | Pin Name | Wire Color | Destination |
|---------|----------|------------|------------------|
| 1 | +5D | OR | PLR+5D (C2-1) |
| 2 | — | — | — |
| 3 | D-GND | GY | PLR-D-GND (C2-3) |

Note)

1. Circuit Board : LC90350
2. IC's
 IC1 : 74LS245
 IC2 : 74LS139
 IC3, 4 : 74LS365
3. Capacitor
 (⌘) Marked : Ceramic Cap.



100-100000

YAMAHA

DIGITAL PROGRAMMABLE ALGORITHM SYNTHESIZER

DX1

PARTS LIST

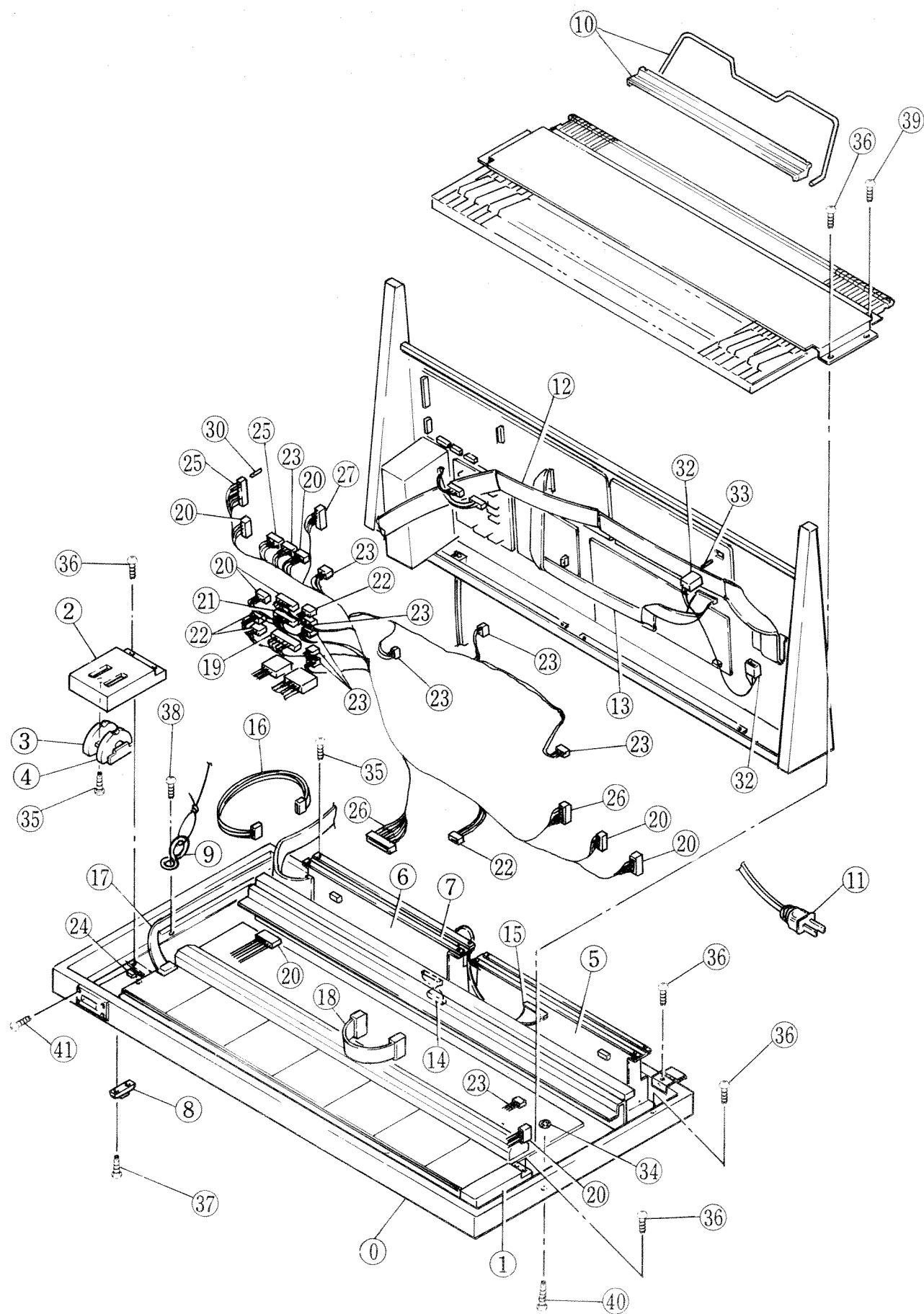
CONTENTS

| | |
|---|----|
| A. Cabinet Assembly (外装集成)..... | 1 |
| B. Keyboard Assembly (鍵盤)..... | 3 |
| C. Control Panel Assembly (コントロールパネル)..... | 5 |
| D. P.C.Board, JK/MIDI Assembly (JK, DINシート・アースレール・パネル)..... | 7 |
| E. Cartridge Guide Asembly (カートリッジガイド・ACケース)..... | 8 |
| F. Wheel Assembly (ホイールAss'y・オプション)..... | 9 |
| G. Electronic Components (電気)..... | 10 |

DX-1

A. Cabinet Assembly (外装集成)

DX-1



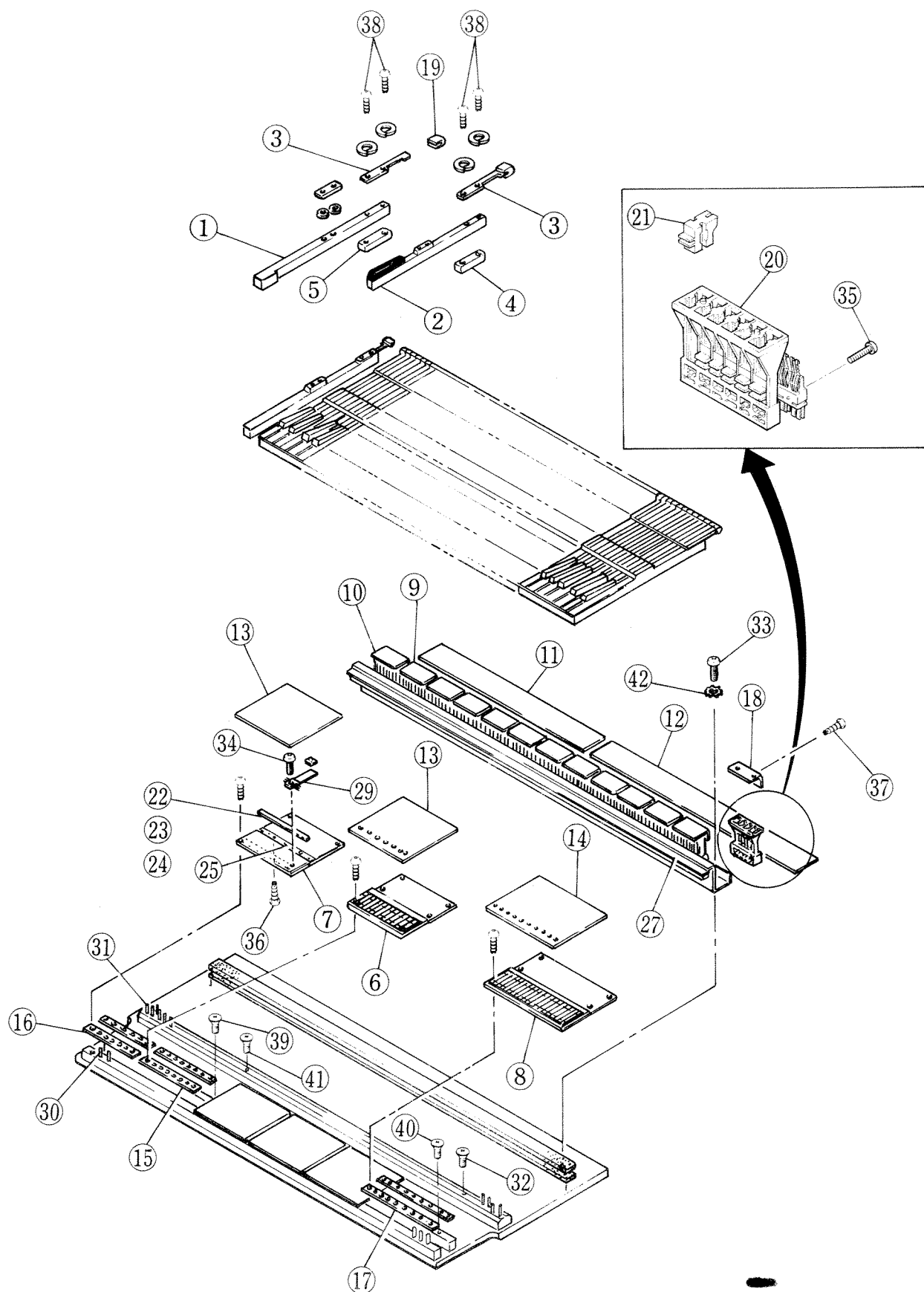
| Ref. No. | Part No. | Description | 品 名 | Remarks | ランク |
|----------|-----------|-------------------------|------------------------------|---------|-----|
| * 0 | DA 823160 | Bottom Case | 底 枠 集 成 | | 460 |
| * 1 | DA 823190 | End Block, R | 拍 子 木 集 成 (右) | | 16* |
| 2 | DA 823180 | End Block, L | PB 拍 子 木 集 成 (左) | | 17* |
| 3 | NB 826670 | Wheel Assembly | MW ホイール Ass'y | DX7 | 15* |
| 4 | NB 826680 | Wheel Assembly | // | DX7 | 08* |
| * 5 | NA 812140 | P.C. Board, TG | #9111 T G シ ー ト | | 460 |
| * 6 | NA 812150 | P.C. Board, MP | #9112 M P シ ー ト | | 460 |
| * 7 | NA 812160 | P.C. Board, AT | #9113 A T シ ー ト | | 460 |
| 8 | CB 818110 | Leg | ゴ ム 脚 | | 020 |
| 9 | AA 814630 | D Rack | D ラックフック | | 030 |
| 10 | NB 826360 | Music Rest Assembly | 譜 面 板 Assy | | 060 |
| 11 | MG 001030 | AC Cord | 電 源 コ ー ド | J | 060 |
| | MG 000580 | AC Cord | // | C | |
| | MG 001060 | AC Cord | // | G | |
| | MG 00128 | AC Cord | | U | |
| * 12 | MZ 818640 | Flat Cable | フ ラ ッ ト ケ ー ブ ル | | 160 |
| * 13 | MZ 818650 | Flat Cable | // | | 110 |
| * 14 | MZ 818660 | Flat Cable | // | | 110 |
| * 15 | MZ 818670 | Flat Cable | // | | 090 |
| * 16 | MZ 818680 | Flat Cable | // | | 090 |
| * 17 | MZ 818690 | Flat Cable | // | | 090 |
| * 18 | MZ 818700 | Flat Cable | // | | 090 |
| | | Main Wiring | メ イン 束 線 | | |
| * 19 | LB 008060 | Receptacle Housing | 6P ハ ウ ジ ン グ | | 010 |
| 20 | LB 008070 | Receptacle Housing | 7P // | | 010 |
| * 21 | LB 008080 | Receptacle Housing | 8P // | | 020 |
| 22 | LB 300720 | Receptacle Housing | 3P // | | 010 |
| 23 | LB 500240 | Receptacle Housing | 5P // | | 010 |
| 24 | LB 602440 | Receptacle Housing | 7P // | | 010 |
| 25 | LB 602450 | Receptacle Housing | 10P // | | 010 |
| 26 | LB 602480 | Receptacle Housing | 8P // | | 010 |
| 27 | LB 603030 | Receptacle Housing | 9P // | | 010 |
| 28 | LB 301180 | Plug Housing | 3P プ ラ グ ハ ウ ジ ン グ | | 010 |
| 29 | LB 400820 | Plug Housing | 4P // | | 010 |
| 30 | BB 004430 | Contact | コ ン タ ク ト ビ ン | | 010 |
| 31 | LB 101050 | Terminal, Connector | ス ボ ッ ク ス タ ー ミ ナ ル | | 010 |
| 32 | LB 300720 | Connector | H3P コ ネ ク タ ハ ウ ジ ン グ | | 010 |
| 33 | BB 004430 | Contact | コ ン タ ク ト ビ ン | | 010 |
| 34 | CB 010640 | P Nut | P ナ ッ ト | | 010 |
| 35 | ED 330066 | Bind Head Screw | M3 x 6 バ イ ン ド 小 ネ ジ | Black | 010 |
| 36 | Ei 335126 | Bind Head Tapping Screw | 3.5 x 12 バ イ ン ド タ ッ ピ ン ネ ジ | Black | 010 |
| 37 | Ei 335166 | Bind Head Tapping Screw | 3.5 x 16 // | Black | 010 |
| 38 | Ei 035206 | Bind Head Tapping Screw | 3.5 x 20 // | Yellow | 010 |
| 39 | Ei 340086 | Bind Head Tapping Screw | 4 x 8 // | Black | 010 |
| * 40 | EG 350900 | Bind Head Screw | 5 x 90 尖 先 ナ ベ 小 ネ ジ | Black | 01* |
| 41 | EM 331120 | Oval Head Tapping | 3.1x12 丸 皿 タ ッ ピ ン ネ ジ | Black | 010 |

* : New Parts

ランク : Japan only

DX-1

B. Keyboard Assembly (鍵盤)

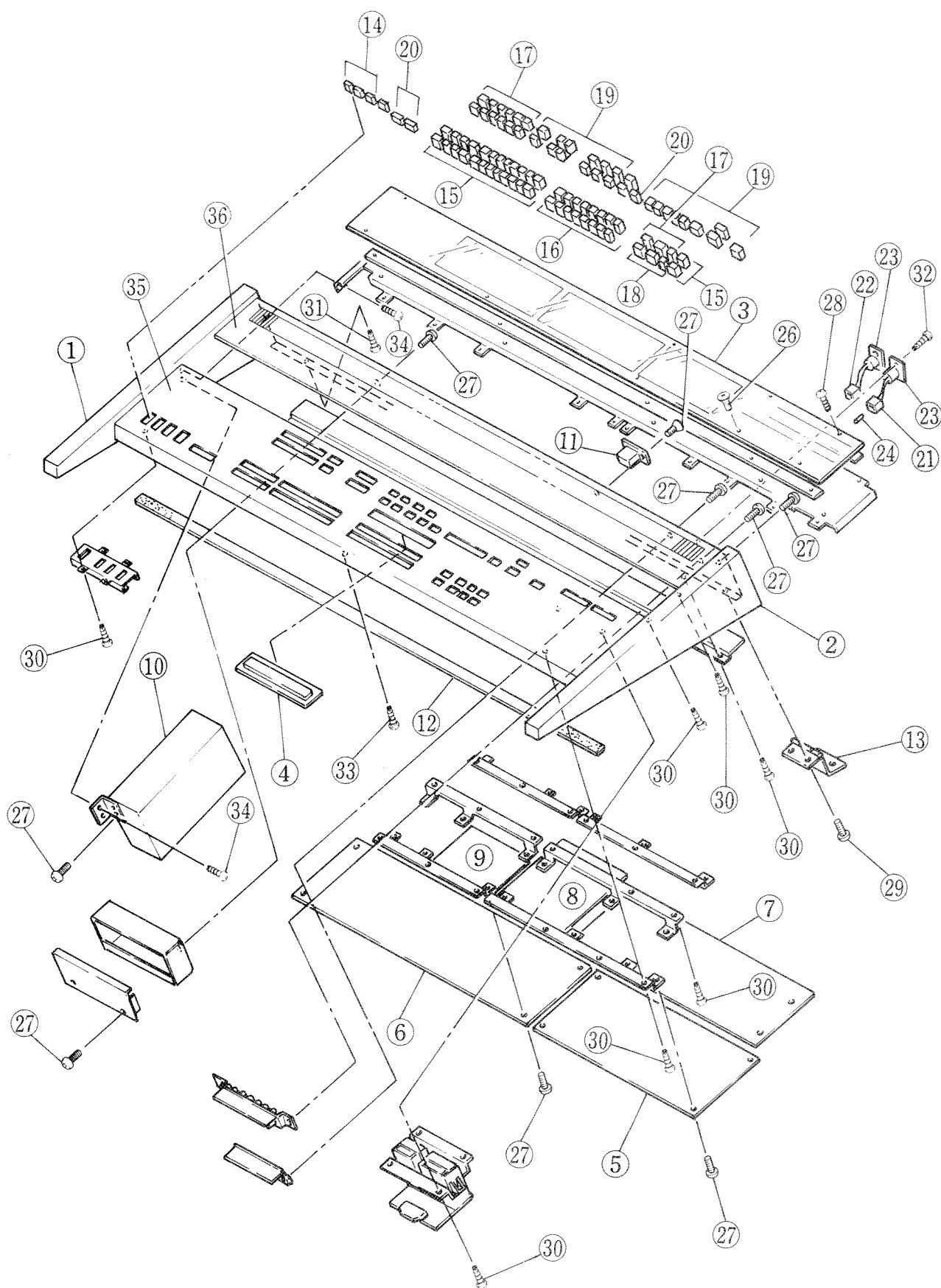


| Ref. No. | Part No. | Description | 品 名 | Remarks | ランク |
|----------|------------|-------------------------|---------------------------|-----------|-----|
| | | Keyboard Assembly | 鍵盤 Assy | | |
| 1 | NX 801060 | White Key Assembly | 白 鍵 Assy | | 113 |
| | NX 801070 | White Key Assembly | // | | 113 |
| | NX 801080 | White Key Assembly | // | | 113 |
| | NX 801090 | White Key Assembly | // | | 113 |
| | NX 801100 | White Key Assembly | // | | 113 |
| | NX 801110 | White Key Assembly | // | | 113 |
| | NX 801120 | White Key Assembly | // | | 113 |
| | NX 800840 | White Key Assembly | // | | 113 |
| 2 | NX 801130 | Black Key Assembly | 黒 鍵 | | 113 |
| 3 | AA 814980 | Actuator Plate | アクチュエータ駆板 | | 010 |
| 4 | BF 000010 | Key Weight | キ ー ウ ェ ー ト | Black Key | 060 |
| 5 | BF 000020 | Key Weight | // | White Key | 060 |
| * 6 | NB 827950 | PC-1 Unit | PC-1 ユニット | | 360 |
| * 7 | NB 827960 | PC-2 Unit | PC-2 ユニット | | 320 |
| * 8 | NB 827970 | PC-3 Unit | PC-3 ユニット | | 460 |
| 9 | NB 816150 | Key Switch Unit I | スイッチユニットI | | 060 |
| 10 | NB 816160 | Key Switch Unit II | スイッチユニットII | | 050 |
| * 11 | NA 812250 | P.C. Board, MK1 | # 8610 MK 1 シ ー ト | | 210 |
| * 12 | NA 812260 | P.C. Board, MK2 | # 8611 MK 2 シ ー ト | | 220 |
| 13 | CA 802370 | Dust Proof Cover, PC-1 | PC-1防塵シート | | 010 |
| * 14 | CA 808670 | Dust Proof Cover, PC-3 | PC-3防塵シート | | 020 |
| 15 | CB 817280 | PC-1 Film | PC-1フイルム | | 020 |
| 16 | CB 830550 | PC-2 Film | PC-2フイルム | | 010 |
| 17 | CB 830560 | PC-3 Film | PC-3フイルム | | 010 |
| 18 | CB 817300 | Contact Cover | 接 点 カ バ ー | | 050 |
| 19 | CB 817360 | Actuator Plate Cap | 駆動板キャップ | | 010 |
| 20 | CB 817370 | Actuator Guide | アクチュエータガイド | | 040 |
| 21 | CB 817380 | Actuator | ア ク チ ェ ー タ | | 050 |
| 22 | CC 014630 | PC-1 Stopper Felt | PC-1ストッパーフェルト | | 010 |
| * 23 | CC 016190 | PC-2 Stopper Felt | PC-2ストッパーフェルト | | 010 |
| * 24 | CC 016200 | PC-3 Stopper Felt | PC-3ストッパーフェルト | | 010 |
| 25 | CC 030480 | Sensor Lever Felt | センサーレバーフェルト | | 010 |
| 26 | CC 070420 | Key Back Rail Felt | ストッパーフェルトI | | 050 |
| 27 | CD 070240 | Keyboard Stopper Felt | ストッパーフェルトII | | 060 |
| 28 | CC 015210 | Felt | フ ェ ル ト | | 030 |
| 29 | i T 439000 | IC | PSA437 I C | | 080 |
| 30 | AA 814960 | Front Pin | フ ロ ン ト ピ ン | | 010 |
| 31 | AA 814970 | Balance Pin | バ ラ ン ス ピ ン | | 010 |
| 32 | EB 340306 | Flat Head Screw | M4 x 30 皿 小 ネ ジ | Black | 010 |
| 33 | EC 040106 | Truss Head Screw | M4 x 10 ト ラ ス 小 ネ ジ | Yellow | 010 |
| 34 | ED 026060 | Bind Head Screw | M2.6 x 6 バ イ ン ド 小 ネ ジ | Yellow | 010 |
| 35 | ED 030256 | Bind Head Screw | M3 x 25 バ イ ン ド 小 ネ ジ | Yellow | 010 |
| 36 | E i 030066 | Bind Head Tapping Screw | 3 x 6 バ イ ン ド タ ッ ピ ン ネ ジ | Yellow | 010 |
| 37 | E i 030166 | Bind Head Tapping Screw | 3 x 16 // | Yellow | 010 |
| 38 | E i 040356 | Bind Head Tapping Screw | 4 x 3.5 // | Yellow | 010 |
| 39 | EO 340202 | Flat Head Screw | 4 x 20 皿 タ ッ ピ ン ネ ジ | Black | 010 |
| 40 | EO 340252 | Flat Head Screw | 4 x 25 // | Black | 010 |
| 41 | EO 340302 | Flat Head Screw | 4 x 30 // | Black | 010 |
| 42 | EV 430046 | Toothed Lock Washer | AB4S 歯 付 座 金 | Yellow | 010 |

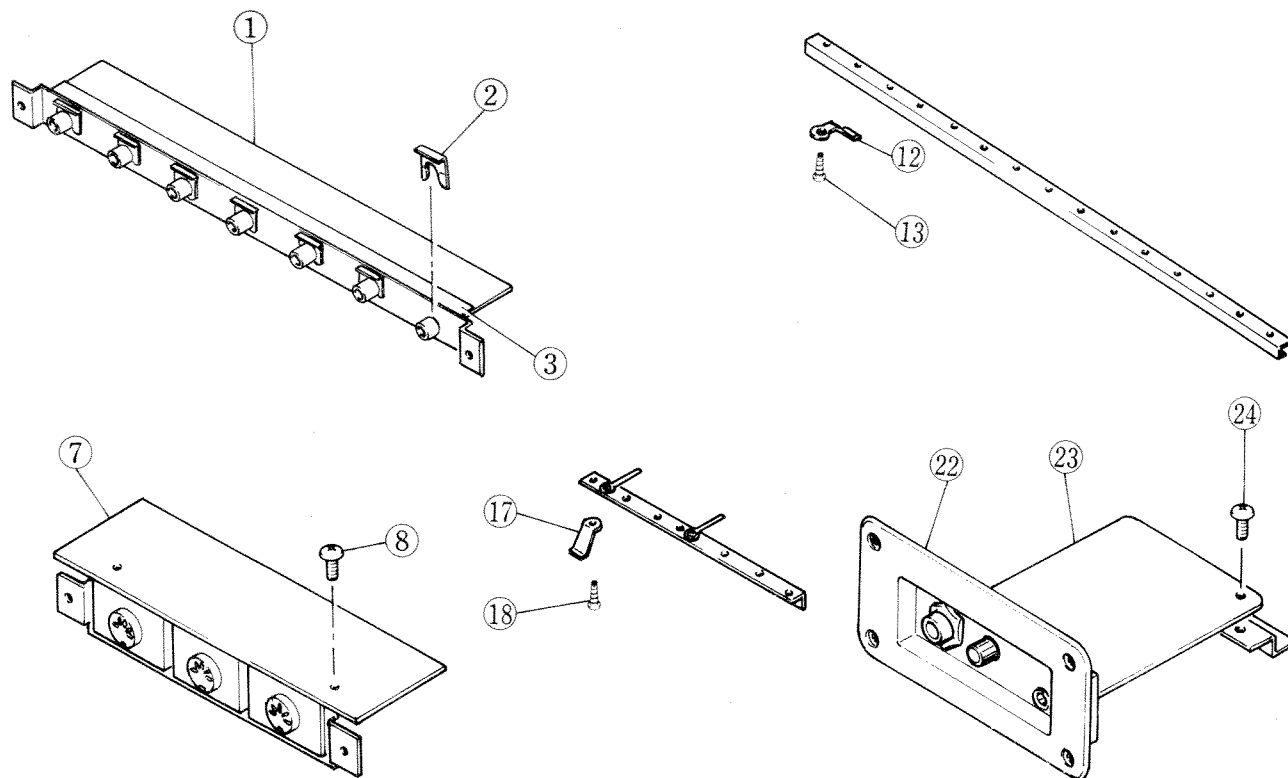
* : New Parts

ランク : Japan only

C. Control Panel Assembly (コントロールパネル)



D. P.C.Board, JK/MIDI Assembly (JK, DINシート・アースレール・パネル)

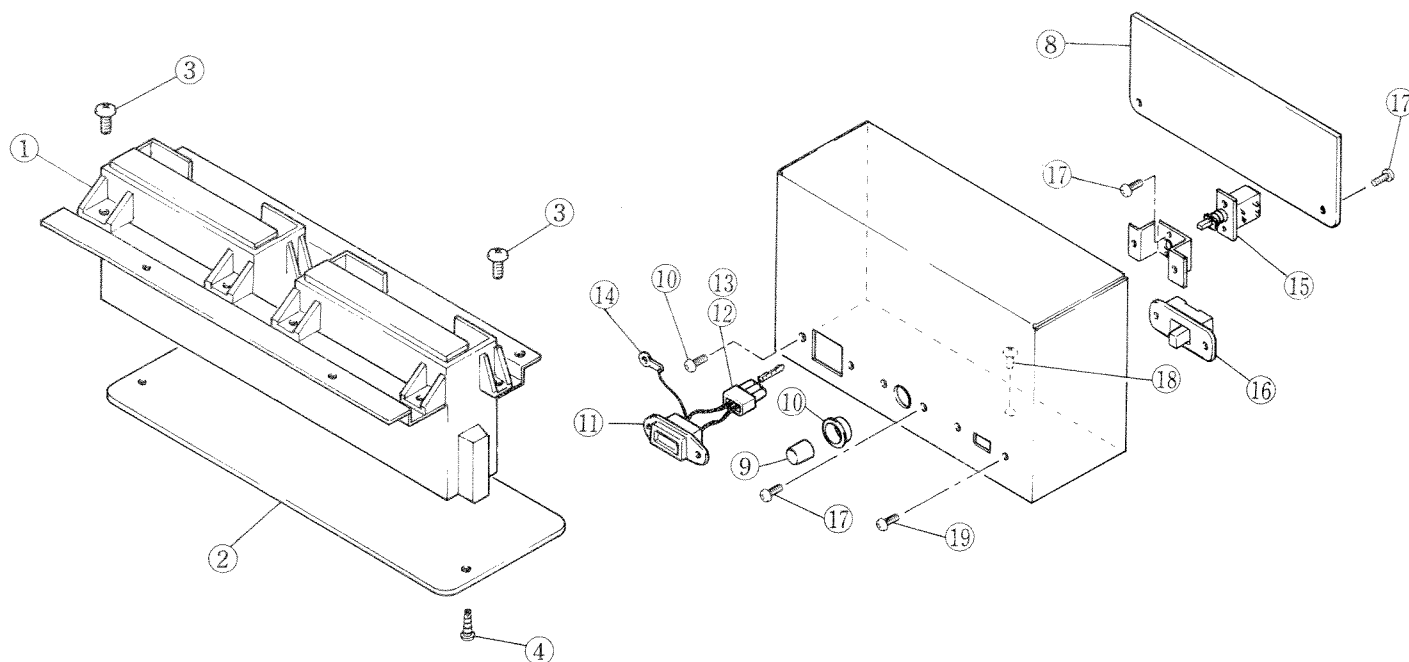


| Ref. No. | Part No. | Description | 品 名 | Remarks | ランク |
|----------|------------|----------------------------------|--------------------|---------|-----|
| | | <i>P.C. Board, JK/MIDI Ass'y</i> | JKシート Ass'y | | |
| * 1 | NA 812220 | P.C. Board, JK/MIDI | # 9119 JK/MIDI シート | | 130 |
| | 2 | LB 301910 | Holder | U 字 金 具 | 010 |
| * 3 | CB 830570 | Earthing Film | アースフィルム | | 020 |
| | | | | | |
| | | <i>P.C. Board, MIDI Ass'y</i> | MIDI シート Ass'y | | |
| * 7 | NA 812220 | P.C. Board, JK/MIDI | # 9119 JK/MIDI シート | | 130 |
| 8 | ED 330068 | Bind Head Screw | M3 x 6 バインド小ネジ | Black | 010 |
| | | | | | |
| | | <i>Earthing Rail Ass'y A</i> | アースレール Ass'y A | | |
| * 12 | BB 807050 | Contact | 接 触 子 | | 010 |
| 13 | E i 340066 | Bind Head Tapping Screw | 4 x 6 バインドタッピンネジ | Black | 01* |
| | | | | | |
| | | <i>Earthing Rail Ass'y B</i> | アースレール Ass'y B | | |
| * 17 | BB 807050 | Contact | 接 触 子 | | 010 |
| 18 | E i 340066 | Bind Head Tapping Screw | 4 x 6 バインドタッピンネジ | Black | 01* |
| | | | | | |
| | | <i>Phone Panel Ass'y</i> | ホーンパネル Ass'y | | |
| * 22 | CB 830600 | Phone Panel | ホ ー ン パ ネ ル | | 050 |
| * 23 | NA 812270 | P.C. Board, HA | # 9129 H A シ ー ト | | 110 |
| 24 | ED 330066 | Bind Head Screw | 3 x 6 バインド小ネジ | Black | 010 |

* : New Parts

ランク : Japan only

E. Cartridge Guide Asembly (カートリッジガイド・ACケース)

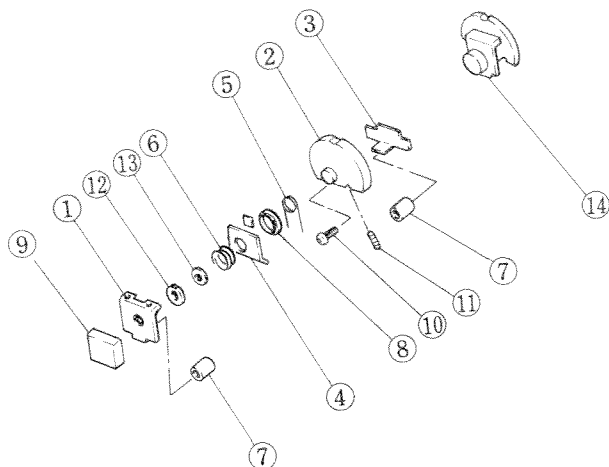


| Ref. No. | Part No. | Description | 品名 | Remarks | ランク |
|----------|-----------|------------------------------|-------------------|---------|-----|
| | | <i>Cartridge Guide Ass'y</i> | カートリッジガイド Ass'y | | |
| 1 | NB 826910 | Lid Guide Ass'y | 蓋ガイド Ass'y | | 050 |
| 2 | NA 812280 | P.C. Board, DTCN2 | # 9035 DTCN2シート | | 210 |
| 3 | ED 340086 | Bind Head Screw | M4 x 8 バインド小ネジ | Black | 010 |
| 4 | Ei 330206 | Bind Head Tapping Screw | 3 x 20 バインドタッピンネジ | Black | 01* |
| | | | | | |
| | | <i>A.C. Case Ass'y</i> | ACケース Ass'y | | |
| 8 | NA 812210 | P.C. Board, DCD/AC | # 9118 DCD/ACシート | J | 180 |
| | NA 812570 | P.C. Board, DCD/AC | # 9118 " | U. C | |
| | NA 812580 | P.C. Board, DCD/AC | # 9118 " | G | |
| 9 | CB 825380 | Push Button | プッシュボタン | | 010 |
| 10 | CB 819200 | Escutcheon, Switch | スイッチエスカッション | | 020 |
| 11 | LB 201860 | Inlet | 2P インレット | J | 030 |
| | LB 300560 | Inlet | 3P " | U. C. G | |
| 12 | LB 300770 | LB Connector | LBコネクター | | 010 |
| 13 | LB 100670 | Socket Contact | ソケットコンタクト | | 010 |
| 14 | LA 003690 | Lug With Tooth | 歯付アースラグ | U. C. G | |
| 15 | KA 800220 | Power Switch | パワースイッチ | J | 050 |
| | KA 800200 | Power Switch | " | U. C | |
| | KA 800690 | Power Switch | " | G | |
| 16 | KA 400830 | Voltage Selector | 電圧切換器 | G | |
| 17 | ED 330066 | Bind Head Screw | M3 x 6 バインド小ネジ | Black | 010 |
| 18 | ED 340066 | Bind Head Screw | M4 x 6 " | Black | 010 |
| 19 | Ei 330066 | Bind Head Tapping Screw | 3 x 6 バインドタッピンネジ | Black | 010 |

* : New Parts

ランク : Japan only

F. Wheel Assembly (ホイールAss'y・オプション)



| Ref. No. | Part No. | Description | 品 名 | Remarks | ランク |
|----------|-----------|---------------------------|-------------|-------------------|-------------------|
| | | <i>Wheel Ass'y</i> | ホイール Ass'y | | |
| 1 | AA 817460 | Frame | フ レ ー ム | | 030 |
| 2 | CB 828280 | Wheel | ホ イ ー ル | | 030 |
| 3 | AA 817470 | Wheel Angle | ホイールアングル | | 030 |
| 4 | AA 817480 | Wheel Plate | ホイールプレート | | 030 |
| 5 | AA 817490 | Return Spring | リターンスプリング | | 010 |
| 6 | AA 817500 | Friction Spring | フリクションスプリング | | 010 |
| 7 | CB 819020 | Wheel Tube | ホイールチューブ | | 020 |
| 8 | EK 801260 | Wheel Ring | C S 型 止 め 輪 | | 010 |
| 9 | HR 500030 | Variable Resistor | ロータリーボリューム | Pitch | 100 |
| 10 | ED 330080 | Bind Head Screw | バインド小ネジ | Black | 010 |
| 11 | EK 801270 | Wheel Screw | スリワリ付止めネジ | | 010 |
| 12 | EV 220070 | Flat Washer | 特 殊 平 座 金 | | 010 |
| 13 | EZ 307010 | Hexagonal Nut | 特殊六角ナット | | 010 |
| 14 | HS 420310 | Variable Resistor | ロータリーボリューム | Modulation | 040 |
| | | | | | |
| | | | | | |
| | | <i>Accessories</i> | 付 属 品 | | |
| | NB 826360 | Music Rest | 譜 面 板 Ass'y | | 060 |
| | | Sustainer Pedal | FC-4 | サステナー・ペダル | |
| | | EXP Pedal | FC-3A | E X P ・ ペダル | |
| * | NB 828610 | Voice ROM Cartridge | DX1 VROM 1 | ボイス・ROM・カートリッジ | 18* |
| * | NB 828620 | Voice ROM Cartridge | DX1 VROM 2 | " | 18* |
| | NB 826850 | Voice ROM Cartridge | DX7 VROM 1 | " | except US DX7 18* |
| | NB 826860 | Voice ROM Cartridge | DX7 VROM 2 | " | except US DX7 18* |
| | NB 828290 | Voice ROM Cartridge | DX7 VROM 3 | " | only US DX7 |
| | NB 828300 | Voice ROM Cartridge | DX7 VROM 4 | " | only US DX7 |
| * | NB 828650 | Performance ROM Cartridge | PROM 1 | パフォーマンスROM・カートリッジ | |
| | | Data RAM Cartridge | DRAM | データ・RAM・カートリッジ | |
| | | Breath Controller | BC-1 | ブレス・コントローラー | |
| | | | | | |
| | | | | | |
| | | <i>Option</i> | 別 売 品 | | |
| | | Sustain Pedal | FC-4 | サステナー・ペダル | |
| | | EXP Pedal | FC-3A | E X P ・ ペダル | |
| | | Data RAM Cartridge | DRAM | データ・RAM・カートリッジ | |
| | | Breath Controller | BC-1 | ブレス・コントローラー | |

* : New Parts

ランク : Japan only

G. Electronic Components (電気)

| Ref. No. | Part No. | Description | 品 名 | Remarks | ランク |
|-----------|-----------|-------------------------------|------------------|-------------------------|-----|
| | | <i>P.C. Board Ass'y, TG</i> | T G シ ー ト | | |
| | iG 001270 | IC | TC4066BP | I C | 050 |
| | iG 001390 | IC | NJM4558DV | // | 030 |
| | iG 001770 | IC | TC4051BP | // | 050 |
| | iG 029000 | IC | HD74LS02P | // | 040 |
| | iG 043800 | IC | HD7417P | // | 030 |
| | iG 050600 | IC | HD74LS393P | // | 070 |
| | iG 060000 | IC | HD74LS244P | // | 060 |
| | iG 076600 | IC | TL072CP | // | 040 |
| | iG 079500 | IC | iG07950 | // | 050 |
| | iG 097200 | IC | 74LS377 | // | 060 |
| | iG 106000 | IC | BA9221 | // DAC | 100 |
| | iG 106200 | IC | M5M5118P | // RAM | 120 |
| | iG 106400 | IC | 74LS32 | // | 030 |
| | iG 106600 | IC | 74LS174 | // | 040 |
| | iG 106700 | IC | 74LS138 | // | 030 |
| | iG 107100 | IC | LF356 | // | 050 |
| * | iG 114900 | IC | HD68B09P | // CPU | 130 |
| * | iG 115100 | IC | 74LS85 | // | 040 |
| * | iG 115200 | IC | 74LS123 | // | 030 |
| * | iG 115300 | IC | 74LS670 | // | 050 |
| * | iG 115700 | IC | 74LS399 | // | 050 |
| * IC8, 14 | iN 006200 | IC | MBM2732A | // ROM | 12* |
| | iT 212800 | IC | YM2128 | // CPS | 200 |
| | iT 212900 | IC | YM2129 | // EGS | 170 |
| * | iT 520600 | IC | YM5206 | // | 120 |
| | iC 181510 | Transistor | 2SC1815 (O,Y) | ト ラ ン ジ ス タ | 031 |
| | iF 003450 | Diode | 1SS133 | ダ イ オ ード | 010 |
| | HZ 001730 | Metal Film Resistor | 1K Ω | キ ン ビ 抵 抗 | 030 |
| | HZ 001740 | Metal Film Resistor | 2K Ω | // | 030 |
| | HZ 001760 | Metal Film Resistor | 10K Ω | // | 030 |
| | HZ 002120 | Module Resistor | 10K Ω x 8 | モ ジ ュ ール 抵 抗 | 020 |
| | Fi 364220 | Electro Magnetic Interference | 0.022 μ F | エ ミ フ ィ ル | 020 |
| | FT 552120 | Polypropylene Capacitor | 120P | ポ リ プ ロ コ ン | 031 |
| | FT 552470 | Polypropylene Capacitor | 470P | // | 031 |
| | FZ 004110 | SC ceramic Capacitor | 0.1 μ F 16V | 半 導 体 セ ラ コ ン | 010 |
| | UK 166100 | BP Electrolytic Capacitor | 1 μ F 50V | Ｂ Ｐ ケ ミ コ ン | 010 |
| * | KC 001770 | Relay | RY5W | リ レ ー | 070 |
| | LB 300730 | Connector, NH | 5P | Ｎ Ｈ コ ネ ク タ | 010 |
| | LB 603980 | Connector, LB | 7P | Ｌ Ｂ コ ネ ク タ | 020 |
| | LB 606640 | Flat Cable Connector | 34P | フ ラ ッ ト ケ ー ブ ル コ ネ ク タ | 050 |
| | LB 606650 | Flat Cable Connector | 40P | // | 060 |
| | LB 606030 | IC Socket | 24P | Ｉ Ｃ ソ ケ ッ ト | 051 |
| | | | | | |
| | | <i>P.C. Board Ass'y, MP</i> | M P シ ー ト | | |
| | iG 001720 | IC | TC4069UBP | I C | 030 |
| | iG 026910 | IC | HD74LS00P | // | 040 |
| | iG 029000 | IC | HD74LS02P | // | 040 |
| | iG 043700 | IC | HD74LS08P | // | 030 |
| | iG 044000 | IC | HD74LS74A | // | 040 |

* : New Parts

ランク : Japan only

DX-1

| Ref. No. | Part No. | Description | 品 名 | Remarks | ランク |
|----------|----------------|--------------------------------|-------------------|-------------------------|---------|
| | iG 044200 | IC | HD74LS138P | I C | 040 |
| | iG 044400 | IC | HD74LS161P | " | 050 |
| | iG 049600 | IC | HD74LS14P | " | 050 |
| | iG 049800 | IC | HD74LS32P | " | 030 |
| | iG 049900 | IC | HD74LS139P | " | 050 |
| | iG 052600 | IC | HD74LS05P | " | 030 |
| | iG 059610 | IC | HD74LS157P | " | 040 |
| | iG 060000 | IC | HD74LS244P | " | 060 |
| | iG 060100 | IC | HD74LS245P | " | 080 |
| | iG 068300 | IC | HD74S74P | " | 040 |
| | iG 090500 | IC | SN74S02N | " | 031 |
| | iG 096600 | IC | TC40H166 | " | 060 |
| | iG 106200 | IC | M5M5118P-15 | " RAM | 120 |
| | iG 107200 | IC | 40H244 | " | 070 |
| * | iG 114900 | IC | HD68B09P | " CPU | 130 |
| * | iG 115400 | IC | 74LS283 | " | 040 |
| * | iG 115800 | IC | MC68B50P | " UART | 100 |
| * | iG 116200 | IC | PST518 | " | 040 |
| * | IC12 iN 005900 | IC | HN482764 | " ROM | 13* |
| * | IC13 iN 006000 | IC | HN482764 | " ROM | 13* |
| * | IC60 iN 006100 | IC | HN482764 | " ROM | 13* |
| * | IC61 iN 006800 | IC | HN482764 | " ROM | 13* |
| * | iT 520600 | IC | YM5206 | " | 120 |
| | iA 101510 | Transistor | 2SA1015 (O) | ト ラ ン ジ ス タ | 031 |
| | iC 075220 | Transistor | 2SC752 (Y) | " | 030 |
| | iC 181510 | Transistor | 2SC1815 (O) | " | 031 |
| | iF 003450 | Diode | 1SS133 | ダ イ オ ード | 010 |
| | iF 005640 | Diode | OA95 | " | 010 |
| | HZ 001690 | Module Resistor | 10K Ω x 12 | モ ジ ュ ール 抵 抗 | 030 |
| | FD 351330 | Polystyrene Capacitor | 33P | ス チ コ ン | 020 |
| | FT 551470 | Polypropylene Capacitor | 47P | ポリプロピレンコン | 030 |
| | FT 551560 | Polypropylene Capacitor | 56P | " | 031 |
| | FT 552120 | Polypropylene Capacitor | 120P | " | 031 |
| | Fi 364220 | Electro Magnetic Interference | 0.022 μ F | エ ミ フ ィ ル | 020 |
| | FZ 004110 | SC Ceramic Capacitor | 0.1 μ F 16V | 半 導 体 セ ラ コ ン | 010 |
| | iK 000420 | Photo Conductor | PC900 | フ ォ ト カ プ ラ ー | DX7 050 |
| | GE 100660 | Oscillator Coil | 0.8 μ H | 発 振 コ イ ル | 030 |
| | PC 900040 | Battery | CR2032 | リ チ ウ ム 電 池 | 042 |
| | QU 004700 | Piezoelectric Ceramic Vibrator | 500KHz | セ ラ ロ ッ ク | 030 |
| | QU 004900 | Crystal Resonator | 37.706MHz | 水 晶 振 動 子 | 050 |
| | LB 602460 | Connector, NH | 7P | N H コ ネ ク タ | 010 |
| | LB 603970 | Connector, LH | 6P | L B コ ネ ク タ | 030 |
| * | LB 606640 | Flat Cable Connector | 34P | フ ラ ッ ト ケ ー ブ ル コ ネ ク タ | 050 |
| * | LB 606650 | Flat Cable Connector | 40P | " | 060 |
| * | LB 606550 | Flat Cable Connector | 50P | " | 060 |
| | LB 606030 | IC Socket | 24P | I C ソ ケ ッ ト | 051 |
| | LB 606050 | IC Socket | 28P | " | 05* |
| | | | | | |
| | | P.C. Board, AT | | A T シ ー ト | |
| | iG 043700 | IC | HD74LS08 | I C | 031 |
| | iG 001390 | IC | NJM4558DV | " | 030 |

* : New Parts

ランク : Japan only

| Ref. No. | Part No. | Description | | 品 名 | Remarks | ランク |
|----------|-----------|-------------------------------|--------------|--------------|---------|-----|
| | iG 026910 | IC | HD74LS00P | I C | | 040 |
| | iG 027010 | IC | HD74LS04P | // | | 040 |
| | iG 033600 | IC | UPC624 | // | | 100 |
| | iG 044100 | IC | HD74LS122 | // | | 040 |
| | iG 044200 | IC | HD74LS138P | // | | 040 |
| | iG 044400 | IC | HD74LS161P | // | | 050 |
| | iG 049800 | IC | HD74LS32P | // | | 030 |
| | iG 050000 | IC | HD74LS174P | // | | 050 |
| | iG 059610 | IC | HD74LS157P | // | | 040 |
| | iG 097200 | IC | SN74LS377 | // | | 060 |
| | iG 106100 | IC | M58990P-1 | // | ADC | 090 |
| | iG 106200 | IC | M5M5118P-15 | // | RAM | 120 |
| | iG 114900 | IC | HD68B09P | // | CPU | 130 |
| | iG 115100 | IC | HD74LS85P | // | | 040 |
| | iG 115300 | IC | HD74LS670P | // | | 050 |
| | iG 115400 | IC | HD74LS283P | // | | 040 |
| | iG 115500 | IC | HD7489P | // | | 050 |
| | iG 115700 | IC | SN74LS399 | // | | 050 |
| | iG 116200 | IC | PST518 | // | | 040 |
| IC6 | iN 006400 | IC | MBM2732A-308 | // | ROM | 12* |
| | iT 520600 | IC | YM5206 | // | | 120 |
| | iG 132300 | IC | HD74LS21 | // | | 04* |
| | iF 000460 | Diode | 1S1555 | ダイオード | | 010 |
| | Fi 364220 | Electro Magnetic Interference | 0.022μF | エミフィイル | | 020 |
| | FZ 004100 | SC Ceramic Capacitor | 0.1μF 16V | 半導体セラコン | | 010 |
| | LB 300730 | Connector, NH | 3P | NHコネクタ | | 010 |
| | LB 603990 | Connector, LB | 8P | LBコネクタ | | 020 |
| | LB 606630 | Flat Cable Connector | 26P | フラットケーブルコネクタ | | 050 |
| | LB 606640 | Flat Cable Connector | 34P | // | | 050 |
| | LB 606030 | IC Socket | 24P | ICソケット | | 051 |
| | | | | | | |
| | | P.C. Board, PLR | | PLRシート | | |
| | iG 001270 | IC | TC4066BP | I C | | 050 |
| | iG 026910 | IC | HD74LS00P | // | | 040 |
| | iG 044000 | IC | HD74LS74A | // | | 040 |
| | iG 044200 | IC | HD74LS138P | // | | 040 |
| | iG 048300 | IC | HD7416P | // | | 030 |
| | iG 050000 | IC | HD74LS174P | // | | 050 |
| | iG 050400 | IC | HD74LS367P | // | | 040 |
| | iG 050700 | IC | SN74LS374 | // | | 060 |
| | iG 060000 | IC | HD74LS244P | // | | 060 |
| | iG 060100 | IC | HD74LS245P | // | | 080 |
| | iG 060350 | IC | SN74LS373N | // | | 060 |
| | iG 064100 | IC | TC40H174P | // | | 050 |
| | iG 093500 | IC | HD6303 | // | CPU | 160 |
| | iG 107200 | IC | TC40H244 | // | | 070 |
| | iG 116200 | IC | PST518 | // | | 040 |
| IC15 | iN 006300 | IC | MBM2732A-308 | // | ROM | 12* |
| | iG 116100 | Power Supply for EL | NEL-D32-43 | EL電源 | | 100 |
| | iF 005750 | Lighting Plate for EL | NEL-51-065-G | EL照明板 | | 090 |
| | iD 119800 | Transistor | 2SD1198 | トランジスタ | | 031 |

* : New Parts

ランク : Japan only

DX-1

| Ref. No. | Part No. | Description | 品 名 | Remarks | ランク |
|----------|------------|--------------------------------|---------------|---------------|-------------------|
| | i F 003450 | Diode | 1SS133 | ダイオード | 010 |
| | i F 005640 | Diode | 0A95 | " | 010 |
| * | i F 005730 | LED | GL9HD24 | L E D | 020 |
| | HT 770060 | Semi-Variable Resistor | B10KΩ | 半固定ボリューム | 020 |
| * | HZ 003820 | Module Resistor | RM9-472J | モジュール抵抗 | 020 |
| * | KA 903010 | Push Switch | 1 Linked | プッシュスイッチ | 021 |
| * | KA 906290 | Push Switch | 4 Linked | " | Rate, Level, Edit |
| * | KA 906300 | Push Switch | 4 Linked | " | Performance |
| * | KA 906310 | Push Switch | 3 Linked | " | Left curve |
| * | KA 906320 | Push Switch | 3 Linked | " | Right curve |
| | GE 300350 | Coil | 68μH | コ イ ル | 010 |
| | F i 364220 | Electro Magnetic Interference | 0.022μF | エ ミ フ ィ ル | 020 |
| | FZ 004110 | SC Ceramic Capacitor | 0.1μF 16V | 半導体セラコン | 010 |
| | QU 004800 | Piezoelectric Ceramic Vibrator | 4MHz | セラ ロ ッ ク | 03* |
| | LB 300730 | Connector, NH | 3P | N H コ ネ ク タ | 010 |
| | LB 500250 | Connector, NH | 5P | " | 010 |
| | LB 602500 | Connector, NH | 7P | " | 020 |
| | LB 603020 | Connector, NH | 8P | " | 020 |
| * | LB 606630 | Flat Cable Connector | 26P | フラットケーブルコネクタ | 050 |
| * | LB 606650 | Flat Cable Connector | 40P | " | 060 |
| | LB 606030 | IC Socket | 24P | I C ソ ケ ッ ト | 051 |
| | JN 200020 | LCD Unit | LM018LT | L C D ユ ニ ッ ト | 270 |
| | CB 830650 | LCD Escutcheon | | LCDエスカッション | 02* |
| | BB 004430 | Contact Pin, NH | | NHコンタクトピン | LCD Cable |
| | LB 602440 | Housing, NH | 7P | NHハウジング | LCD Cable |
| | LB 602480 | Housing, NH | 8P | NH ハウジング | LCD Cable |
| * | CB 830390 | LED Holder | | L E D ホ ル ダ ー | 020 |
| | ED 330066 | Bind Head Screw | M3 x 6 | バインド小ネジ | Black |
| | ED 326066 | Bind Head Screw | M2.6 x 6 | " | Black |
| | | | | | |
| | | P.C. Board, PLL | | P L L シ ー ト | |
| | i G 001390 | IC | NJM4558DV | I C | 030 |
| | i G 029000 | IC | HD74LS02P | " | 040 |
| | i G 044000 | IC | HD74LS74P | " | 040 |
| | i G 044200 | IC | HD74LS138P | " | 040 |
| | i G 048300 | IC | HD7416P | " | 030 |
| | i G 049800 | IC | HD74LS32P | " | 030 |
| | i G 050400 | IC | HD74LS367P | " | 040 |
| | i G 050700 | IC | SN74LS374 | " | 060 |
| | i G 050800 | IC | TC40174BP | " | 050 |
| | i G 060100 | IC | HD74LS245P | " | 080 |
| | i G 106100 | IC | M58990P-1 | " | ADC |
| | i G 107200 | IC | TC40H244 | " | 070 |
| | i A 050920 | Transistor | 2SA509 (O,Y) | ト ラ ン ジ ス タ | 031 |
| | i A 101510 | Transistor | 2SA1015 (O,Y) | " | 031 |
| | i C 181510 | Transistor | 2SC1815 (O,Y) | " | 031 |
| | i C 212000 | Transistor | 2SC2120 (Y) | " | 031 |
| * | i D 119800 | Transistor | 2SD1198 (R) | " | 031 |
| | i F 003450 | Diode | 1SS133 | ダイオード | 010 |
| | | | | | |

* : New Parts

ランク : Japan only

| Ref. No. | Part No. | Description | | 品 名 | Remarks | ランク |
|----------|------------|-------------------------------|--------------------|--------------|-----------------------------|-----|
| | i F 005640 | Diode | 0A95 | ダイオード | | 010 |
| * | i F 005730 | LED | GL9HD24 | LED | | 020 |
| * | HQ 300360 | Slide Variable Resistor | A10K Ω x 2 | スライドボリューム | VOLUME | 040 |
| * | HQ 300370 | Slide Variable Resistor | BH10K Ω x 2 | " | BALANCE | 040 |
| * | HQ 300380 | Slide Variable Resistor | B10K Ω | " | PORTAMENTO, DATA ENTRY | 030 |
| | HT 770030 | Semi-Variable Resistor | B1K Ω | 半固定ボリューム | | 020 |
| | HT 770080 | Semi-Variable Resistor | B50K Ω | " | | 020 |
| | Hi 209990 | Solid Resistor | 10M | ソリッド抵抗 | | 010 |
| | HU 576510 | Metal Film Resistor | 5.1K Ω | キンピ抵抗 | | 020 |
| | HU 577100 | Metal Film Resistor | 10K Ω | " | | 020 |
| | HZ 001760 | Metal Film Resistor | 10K Ω | " | | 030 |
| | HZ 002940 | Module Resistor | RM8-472 | モジュール抵抗 | | 020 |
| | Fi 364220 | Electro Magnetic Interference | 0.022 μ F | エミフィル | | 020 |
| | FZ 004110 | SC Ceramic Capacitor | 0.1 μ F 16V | 半導体セラコン | | 010 |
| | UK 346100 | BP Electrolytic Capacitor | 1 μ F 25V | BPケミコン | | 010 |
| | UK 737330 | BP Electrolytic Capacitor | 33 μ F 16V | " | | 020 |
| | UK 147100 | BP Electrolytic Capacitor | 10 μ F 25V | " | | 010 |
| | i K 000290 | Photo Conductor | P873-13 070 | フォトカブラー | | 070 |
| | GE 300350 | Choke Coil | 68 μ H 010 | チョークコイル | | 010 |
| * | KA 906300 | Push Switch | 4 Linked | プッシュスイッチ | BANK VOLUME OPERATOR | 040 |
| * | KA 906310 | Push Switch | 3 Linked | " | FEEDBACK, ALGORITHM | 040 |
| * | KA 906330 | Push Switch | 2 Linked | " | DATA ENTRY, MODE, COARSE | 030 |
| * | KC 001900 | Relay | RY12W | リレー | | 070 |
| * | KC 001770 | Relay | RY5W | " | | 070 |
| | LB 500250 | Connector, NH | 5P | NHコネクタ | | 010 |
| | LB 602460 | Connector, NH | 7P | " | | 010 |
| | LB 602470 | Connector, NH | 10P | " | | 020 |
| | LB 603040 | Connector, NH | 9P | " | | 030 |
| * | LB 606630 | Flat Cable Connector | 26P | フラットケーブルコネクタ | | 050 |
| * | LB 606650 | Flat Cable Connector | 40P | " | | 060 |
| * | CB 830390 | LED Holder | | LEDホルダ | | 020 |
| | | | | | | |
| | | P.C. Board, PUR Ass'y | | PURシート | | |
| | i G 048300 | IC | HD7416P | I C | | 030 |
| | i G 078600 | IC | HD40H374 | " | | 070 |
| | i G 097200 | IC | HD74LS377 | " | | 060 |
| * | i G 115600 | IC | HD74247 | " | | 050 |
| * | i D 119800 | Transistor | 2SD1198 | トランジスタ | | 031 |
| * | i F 005720 | Numerical LED | GL-9D03D | 数字LED | | 050 |
| * | i F 005740 | LED | LD-105 | LED | | 020 |
| | FZ 004110 | SC Ceramic Capacitor | 0.1 μ F 16V | 半導体セラコン | | 010 |
| | GE 300350 | Choke Coil | 68 μ H | チョークコイル | | 010 |
| | LB 500250 | Connector, NH | 5P | NHコネクタ | | 010 |
| * | LB 606630 | Flat Cable Connector | 26P | フラットケーブルコネクタ | | 050 |
| | | | | | | |
| | | P.C. Board, PUL Ass'y | | PULシート | | |
| | i G 048300 | IC | HD7416P | I C | | 030 |
| | i G 050700 | IC | SN74LS374 | " | | 060 |
| | i G 078600 | IC | TC40H374P | " | | 070 |
| | i G 106600 | IC | M74LS174P | " | | 040 |

* : New Parts

ランク : Japan only

| Ref. No. | Part No. | Description | 品 名 | Remarks | ランク |
|----------|------------|-------------------------------|-----------|-----------------------------|------|
| * | i G 115600 | IC | 74247 | I C | 050 |
| * | i D 119800 | Transistor | 2SD1198 R | ト ラ ン ジ ス タ | 031 |
| | i F 005720 | Numeral LED | GL-9D03D | 数 字 L E D | 050 |
| | i F 005740 | LED | LD-105 | L E D | 020 |
| | FD 004110 | SC Ceramic Capacitor | 0.1μF 16V | 半 導 体 セ ラ コ ン | 010 |
| | GE 300350 | Choke Coil | 68μH | チ ョ ー ク コ イ ル | 010 |
| | LB 500250 | Connector, NH | 5P | N H コ ネ ク タ | 010 |
| * | LB 606630 | Flat Cable Connector | 26P | フ ラ ッ ト ケ ー ブ ル コ ネ ク タ | 050 |
| | | | | | |
| | | P.C. Board, DCD/AC Ass'y | | DCD, A C シ ー ト | |
| * | F i 383100 | Ceramic Capacitor | 1000P | セ ラ コ ン | 020 |
| | FR 164220 | Spark-killer Capacitor | 0.022 | ス パ ー ク キ ラ ー コ ン | 040 |
| * | FZ 005110 | MP Capacitor | 0.047 | メ タ ラ イ ズ ト プ ラ ス チ ッ ク コ ン | 030 |
| * | FT 424470 | MP Capacitor | 0.047 | // | 030 |
| | F i 364220 | Electro Magnetic Interference | 0.022 | エ ミ フ ィ ル | 020 |
| * | GE 901370 | Coil | SC-05-100 | コ イ ル | 050 |
| * | GE 901380 | Coil | GP-5 | コ イ ル | 070 |
| | KB 000380 | Fuse | 4A 250V | ヒ ュ ー ズ | 010 |
| | KB 002640 | Fuse | 4A 250V | // | U. C |
| | KB 002620 | Fuse | 1.6A 250V | // | G |
| | LB 300730 | Connector, NH | 3P | N H コ ネ ク タ | 010 |
| | LB 500250 | Connector, NH | 5P | // | 010 |
| | LB 602460 | Connector, NH | 7P | // | 010 |
| | LB 603970 | Connector | 6P | モ レ ッ ク ス コ ネ ク タ | 020 |
| | LB 603980 | Connector | 7P | // | 020 |
| | LB 603990 | Connector | 8P | // | 030 |
| | LB 301470 | Connector, LB | 3P | L B コ ネ ク タ | 020 |
| | LB 301480 | Connector, LB | 3P | // | 020 |
| | | | | | |
| | | P.C. Board, JK/MIDI Ass'y | | JK/MIDI シ ー ト | |
| | FS 685100 | SC Ceramic Capacitor | 0.1μF 25V | 半 導 体 セ ラ コ ン | 010 |
| | LB 602460 | Connector, NH | 7P | N H コ ネ ク タ | 010 |
| | LB 602490 | Connector, NH | 8P | // | 010 |
| | LB 500520 | DIN Socket | 5P | D I N ソ ケ ッ ト | 031 |
| | LB 202330 | Jack | | ジャ ッ ク モ ノ ラ ル | 020 |
| * | LB 301780 | Head Phone | | ヘ ッ ド ホ ー ン | 031 |
| | | | | | |
| | | P.C. Board, MK1 Ass'y | | M K 1 シ ー ト | |
| | NB 816150 | Switch Unit | 6 Notes | ス イ ッ チ ユ ニ ッ ト | 060 |
| | NB 816160 | Switch Unit | 3 Notes | // | 050 |
| | i F 000040 | Diode | 1S1555 | ダ イ オ ー ド | 010 |
| * | LB 606670 | Flat Cable Connector | 34P | フ ラ ッ ト ケ ー ブ ル コ ネ ク タ | 050 |
| | | | | | |
| | | P.C. Board, MK2 Ass'y | | M K 2 シ ー ト | |
| | NB 816150 | Switch Unit | 6 Notes | ス イ ッ チ ユ ニ ッ ト | 060 |
| | i F 000040 | Diode | 1S1555 | ダ イ オ ー ド | 010 |
| | LB 606670 | Flat Cable Connector | 34P | フ ラ ッ ト ケ ー ブ ル コ ネ ク タ | 050 |

* : New Parts

ランク : Japan only

| Ref. No. | Part No. | Description | 品 名 | Remarks | ランク |
|----------|-----------|--------------------------------|---------------|-------------------------|-----------|
| | | <i>P.C. Board, HA Ass'y</i> | | | |
| | iG 027400 | IC | TA7220P | H A シ ー ト | 040 |
| | iA 101510 | Transistor | 2SA1015 (O,Y) | I C | 031 |
| | HS 412050 | Rotary Pot | A10KΩ x 1 | ト ラ ン ジ ス タ | 030 |
| | FS 684100 | SC Ceramic Capacitor | 0.01μF 25V | 回 転 ポ リ ュ ー ム | 010 |
| | FZ 004170 | SC Ceramic Capacitor | 0.1μF 16V | 半 導 体 セ ラ コ ン | 010 |
| | UK 137100 | BP Electrolytic Capacitor | 10μF 16V | 〃 | 010 |
| | UK 137220 | BP Electrolytic Capacitor | 22μF 16V | B P ケ ミ コ ン | 010 |
| | LB 602500 | Connector, NH | 7P | 〃 | 020 |
| | LB 302000 | Jack | S-G4116 | N H コ ネ ク タ | 020 |
| | LB 302010 | Jack | S-G8040 | ジ ャ ッ ク | 030 |
| | | | 〃 | 〃 | 020 |
| | | | | | |
| | | <i>P.C. Board, DTCN2 Ass'y</i> | | D T C N 2 シ ー ト | |
| | iG 049900 | IC | HD74LS139P | I C | 050 |
| | iG 060100 | IC | HD74LS245P | 〃 | 080 |
| | iG 103200 | IC | HD74LS365 | 〃 | 030 |
| | LB 605350 | Connector Socket | 28P | コ ネ ク タ ー ソ ケ ッ ト | 07* |
| | LB 300750 | Connector, NH | 3P | N H コ ネ ク タ | 010 |
| | LB 606530 | Flat Cable Connector | 50P | フ ラ ッ ト ケ ー ブ ル コ ネ ク タ | 060 |
| | | | | | |
| | | <i>PC-1,2,3 Unit</i> | | P C - 1, 2, 3 ユ ニ ッ ト | |
| | iG 001390 | IC | NJM4558DV | I C | 030 |
| | iG 001770 | IC | TC4051BP | 〃 | 050 |
| | iG 043800 | IC | 7417 | 〃 | 030 |
| | iT 439000 | PC Sensor | PSA439 | P C セ ン サ ー | 080 |
| | FZ 004110 | SC Ceramic Capacitor | 0.1μF 16V | 半 導 体 セ ラ コ ン | 010 |
| | iF 003450 | Diode | 1SS133 | ダ イ オ ー ド | 010 |
| | LB 500270 | Connector, NH | 5P | N H コ ネ ク タ | 010 |
| | LB 602500 | Connector, NH | 7P | 〃 | 020 |
| | LB 602510 | Connector, NH | 10P | 〃 | 020 |
| | LB 603020 | Connector, NH | 8P | 〃 | 020 |
| | LB 905260 | Flat Cable Connector | 26P | フ ラ ッ ト ケ ー ブ ル コ ネ ク タ | 060 |
| | | | | | |
| | | <i>Power Supply Unit</i> | | 電 源 ユ ニ ッ ト | |
| | XX 802810 | P.C. Board Assembly | | プ リ ン ト 基 板 Ass'y | J.U.C ユタカ |
| | XX 802820 | P.C. Board Assembly | | 〃 | G 〃 |
| T1 | XX 802830 | Inverter Transformer | 831034E | イ ン バ ー タ ト ラ ン ス | 〃 |
| L1 | XX 802840 | Choke Coil | R15.8 | チ ョ ー ク コ イ ル | 東大無線 |
| L2 | XX 802850 | Choke Coil | SKP-1-50 | 〃 | 田村精工 |
| L3 | XX 802860 | Choke Coil | 831035E | 〃 | ユタカ |
| D1 | iX 800610 | Diode Bridge | S4VB40 | ダ イ オ ー ド ブ リ ッ ジ | 新電元 |
| D2,4,18 | iX 550050 | Diode | 1S953 | ダ イ オ ー ド | N E C |
| D3 | iX 000250 | Diode | F114B | 〃 | 〃 |
| D5 | iF 001700 | Zener Diode | RD15EB-2 | ツェナーダイオード | 〃 |
| D6,7 | iX 000270 | Diode | F114F | ダ イ オ ー ド | 〃 |
| D8-11 | iX 800620 | Diode | U19B | 〃 | 日立 |
| D12 | iX 800630 | Diode | ESAC82-004 | 〃 | 富士電気 |
| D13 | iX 800640 | Diode | ESAD83-004 | 〃 | 〃 |
| D14-17 | iX 550260 | Diode | SM-1A-02 | 〃 | オリジン |

* : New Parts

ランク : Japan only

| Ref. No. | Part No. | Description | 品 名 | Remarks | ランク |
|--------------------|------------|----------------------------|---------------|-------------|----------|
| D19 | i F 003440 | Zener Diode | RD6.2EB-3 | ツェナーダイオード | NEC 010 |
| D20 | i F 001670 | Zener Diode | RD6.8EB-2 | " | " 010 |
| D21 | i X 800650 | Zener Diode | RD2.7EB-3 | " | " |
| Q1 | i X 800670 | Transistor | 2SA1152 | トランジスタ | " |
| Q2 | i X 800680 | Transistor | 2SC2721 | " | " |
| Q3,4 | i X 800690 | FET | 2SK319 | F E T | 日立 |
| Q5 | i X 800660 | Transistor | 2SA1010 | トランジスタ | NEC |
| Q6 | i X 800680 | Transistor | 2SC2721 | " | " |
| Q7 | i X 550410 | Transistor | 2SC2719 | " | " 031 |
| IC1 | i X 800700 | IC | YD-020 | I C | ユタカ |
| IC2,4 | i G 033250 | IC | μPC7812H | " | NEC 050 |
| IC3,5 | i G 038050 | IC | μPC7912 | " | " 070 |
| PC1,2 | i X 800710 | Photo Conductor | PC-511 | フォトカブラ | シャープ |
| CR1 | i X 800720 | Triack | AC08DGM | イライアック | NEC |
| CR2 | i X 800730 | Thyristor | 8P2M | サイリスタ | " |
| RV1 | HX 800210 | Trim Pot. 300Ω | PN822H301V | 半固定VR,300Ω | " |
| C3 | FR 155220 | Metallized Paper Cap. | 250V 0.22μF | M P コ ン | 松下 050 |
| C4,37 | FT 175100 | Polypropylene Film Cap. | 100V 0.1μF | ポリプロコン | マルコン 030 |
| C5,6 | UJ 157100 | Electrolytic Cap. | 35V 10μF | ケミコン | " 010 |
| C7,8 | FX 800050 | Electrolytic Cap. 200V 470 | CEFTW-E-2D471 | ケミコン200V470 | " |
| C9 | FX 800040 | Electrolytic Cap. 400V 220 | NM400VNSN220 | " 400V220 | 日ケミ 030 |
| C11,12 18-21 | FT 913100 | Metallized Paper Cap. | 1000PF | M P コ ン | マルコン |
| C15,16 | UJ 157100 | Electrolytic Cap. | 35V 10μF | ケミコン | " |
| C17 | UJ 457220 | Electrolytic Cap. | 35V 22μF | " | " |
| C22,23 | FT 953220 | Metallized Paper Cap. | 2200PF | M P コ ン | " 030 |
| C24-27,36 | U i 949100 | Electrolytic Cap. | 25V 1000μF | ケミコン | " |
| C28 | U i 939220 | Electrolytic Cap. | 16V 2200μF | " | " |
| C29-31 | UW 929470 | Electrolytic Cap. | 10V 4700μF | " | " |
| C32-35 | UJ 448330 | Electrolytic Cap. | 25V 330μF | " | " 020 |
| R1 | HX 800230 | Metal Film Resistor | 1/2W 680KΩ | 金属皮膜抵抗 | フィリップス |
| R2 | HM 574100 | Cement Molded Resistor | 10W 10Ω | セメント抵抗 | 帝通 020 |
| R3 | HM 652470 | Cement Molded Resistor | 5W 0.47Ω | " | " 020 |
| R4,40 46-48 | HU 576100 | Metal Film Resistor | 1KΩ | 金属皮膜抵抗 | タイセイ 020 |
| R5 | HU 577220 | Metal Film Resistor | 22KΩ | " | " 020 |
| R6,8 | HU 576560 | Metal Film Resistor | 5.6KΩ | " | " 020 |
| R7 | HU 577100 | Metal Film Resistor | 10KΩ | " | " 020 |
| R9 | HL 325220 | Metal Film Resistor | 2W 220Ω | " | 松下 010 |
| R10 | HL 316100 | Metal Film Resistor | 1W 1KΩ | " | " 010 |
| R11-13 | HX 800250 | Metal Film Resistor | 5W 15KΩ | " | " |
| R14-17 25,41,45 | HU 574100 | Metal Film Resistor | 1/4W 10Ω | " | タイセイ 020 |
| R18,19 | HL 325100 | Metal Oxided Film Resistor | 2W 100Ω | 酸化金皮膜抵抗 | 松下 010 |
| R20 | HX 800240 | Metal Film Resistor | 2W 0.22Ω | 金属皮膜抵抗 | " |
| R21 | HU 577270 | Metal Film Resistor | 1/4W 27KΩ | " | タイセイ 020 |
| R22 | HU 576470 | Metal Film Resistor | 1/4W 4.7KΩ | " | " 020 |
| R23,24 | HU 577470 | Metal Film Resistor | 1/4W 47KΩ | " | " 020 |
| R26-29 | HX 800260 | Metal Film Resistor | 1/2W 56Ω | " | フィリップス |
| R30 | HU 474100 | Metal Film Resistor | 1/2W 10Ω | " | " |
| R31 | HU 474220 | Metal Film Resistor | 1/2W 22Ω | " | " |
| R32-35 | HU 576220 | Metal Film Resistor | 1/4W 2.2KΩ | " | タイセイ 020 |
| R42 | HU 575110 | Metal Film Resistor | 1/4W 110Ω | " | " 020 |
| R43 | HU 574390 | Metal Film Resistor | 1/4W 39Ω | " | " |
| R44 | HZ 002960 | Cement Molded Resistor | 5W | セメント抵抗 | 帝通 020 |

* : New Parts

ランク : Japan only

